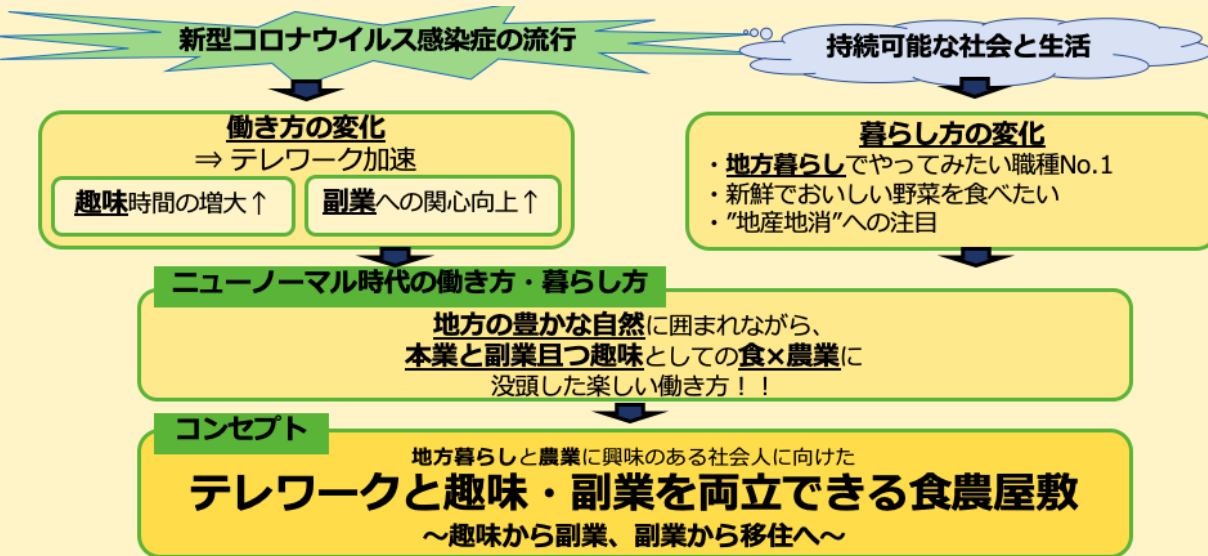
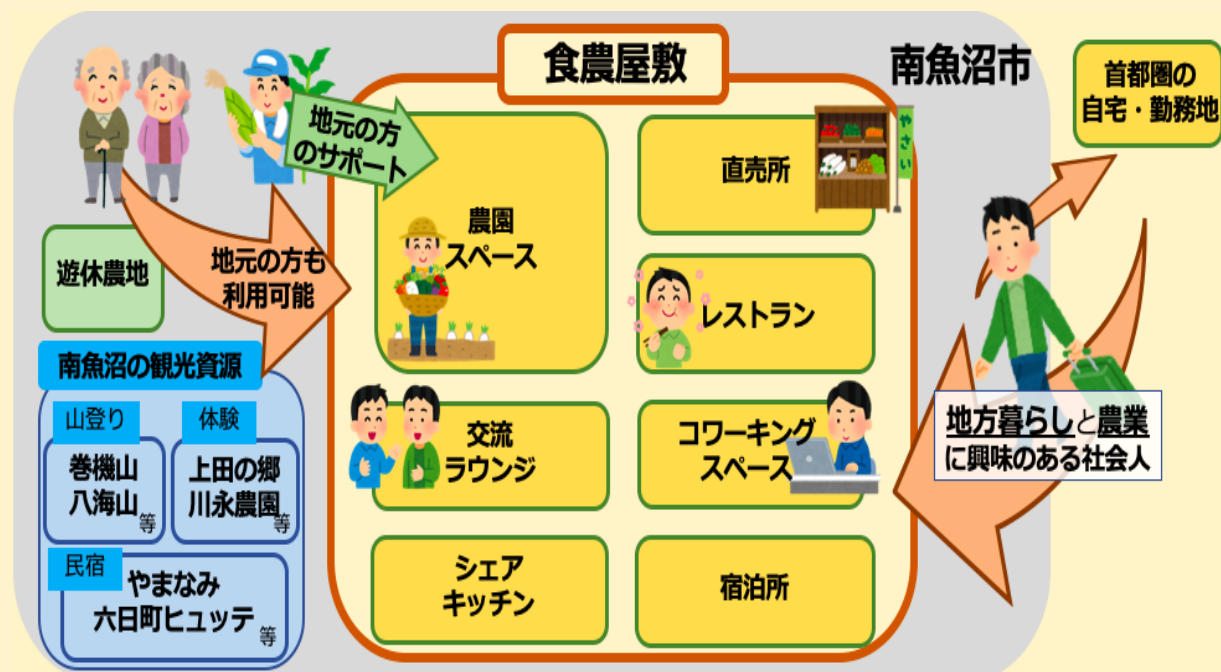


チーム名	歌代ゼミ チームゆいまーる	大学・学部	明治大学 経営学部	持続可能な観光まちづくり ステージ
プラン名称	テレワークと趣味・副業を両立できる南魚沼食農屋敷 ～趣味から副業、副業から移住へ～			
リーダー名	福田康介	テーマ	①来訪や交流を促進する、ニューノーマル時代を見据えた「観光まちづくり」	シンクタンク賞
指導教職員名	歌代豊			
メンバー名	新垣朝之真、笹川明日香、宮之内駿介			

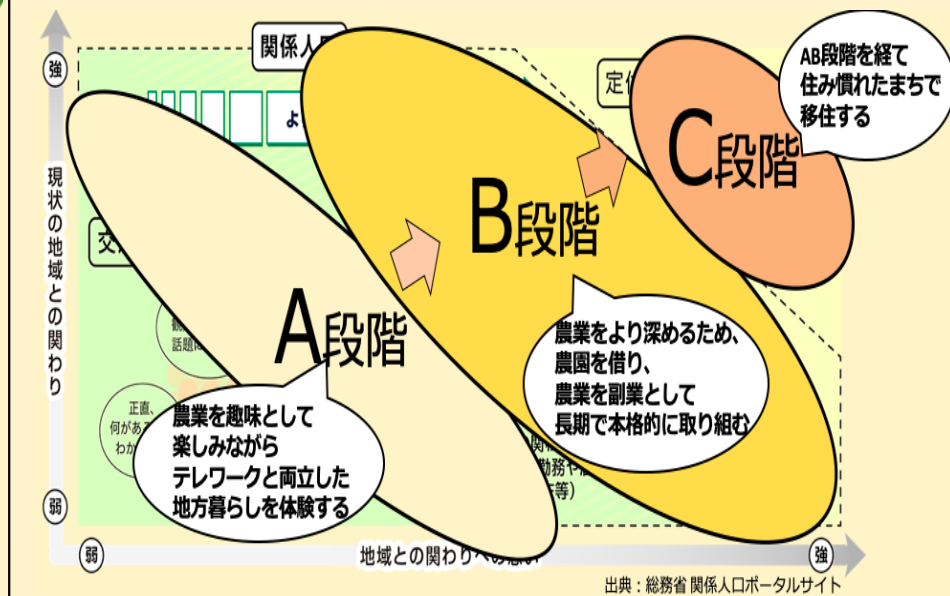
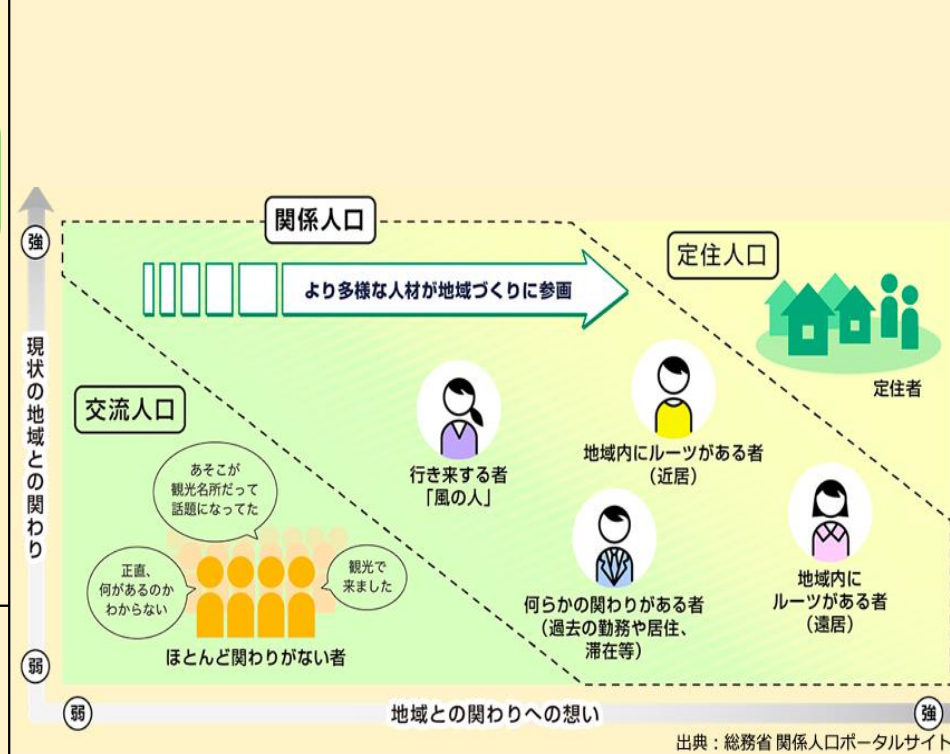
①背景と分析・コンセプト



②全体像



③利用者の発展ステージ

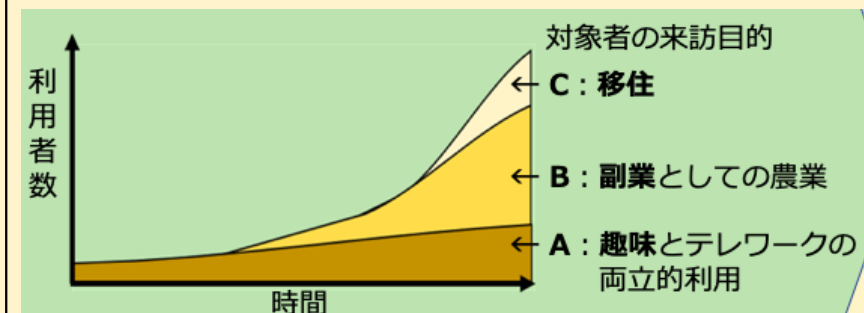


④効果

定性効果

地域	利用者
<ul style="list-style-type: none"> 仕事と趣味の両立が可能な、新しい居場所を提供するまちとしてのブランディング 南魚沼の強みである“つながり”を再認識する地域交流の促進 廃校・遊休農地の有効活用 民宿・体験農園の利用者数増加 将来的な移住人口の増加 	<ul style="list-style-type: none"> 職場でも家でもないサードプレイスの確立 仕事と趣味の両立という新しい働き方を、地方の綺麗な景観の中で達成できる 心身のリフレッシュ効果
SDGsの達成に向けた取り組み	
<ul style="list-style-type: none"> 地産地消の促進や、自分で作ることで食べ物に対する責任を持つ 使われていない資源の最大限に活用 	

定量効果



⑤新規性

- 働きながら趣味を深め、副業に繋げる新しい働き方の提案
- 個人の都合に合わせて滞在できるサードプレイスの提供
- 南魚沼の“つながり”と、廃校を利用した新しい交流拠点の構築