

回歸。

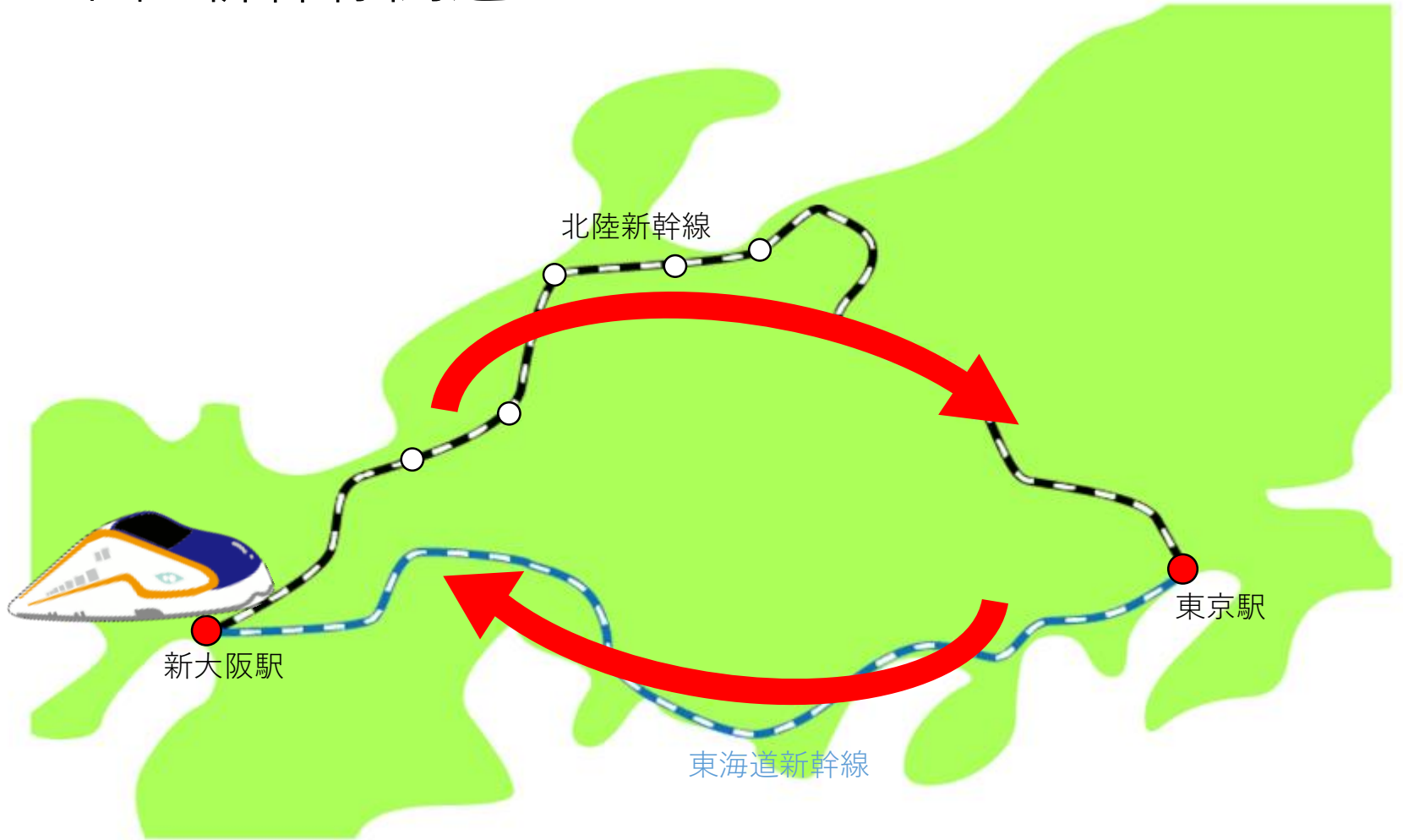
忘れられたあの頃を探しに。



For : MIKUNI NANAO IWASE



北陸新幹線開通



北陸3県 観光客年々増加

変化しつつある移動の形態

並行在来線

(特急等を含むJR線)



北陸新幹線

第三セクター鉄道



回帰。

忘れられたあの頃を探しに。



For : MIKUNI NANAO IWASE

第三セクター鉄道をテーマとした
観光プランを提案します。

そもそも、第三セクター鉄道って？

第三セクター鉄道とは...

政府、民間以外の非営利組織（鉄道株式会社）

既存の鉄道を新しく利用



えちぜん鉄道



ポートラム

JRから経営分離した鉄道



IRいしかわ鉄道



あいの風とやま鉄道

三セクのメリット



住人との交流

スローライフ



地域の魅力発見

途中下車



地域の特色



移動の楽しみ

車窓の風景

様々なイベント



新しい出会い

えちぜん鉄道のイベント



えちぜん鉄道×福井工業大学

アート電車プロジェクト

その他には...



桜とラッセル車

ハロウィン電車



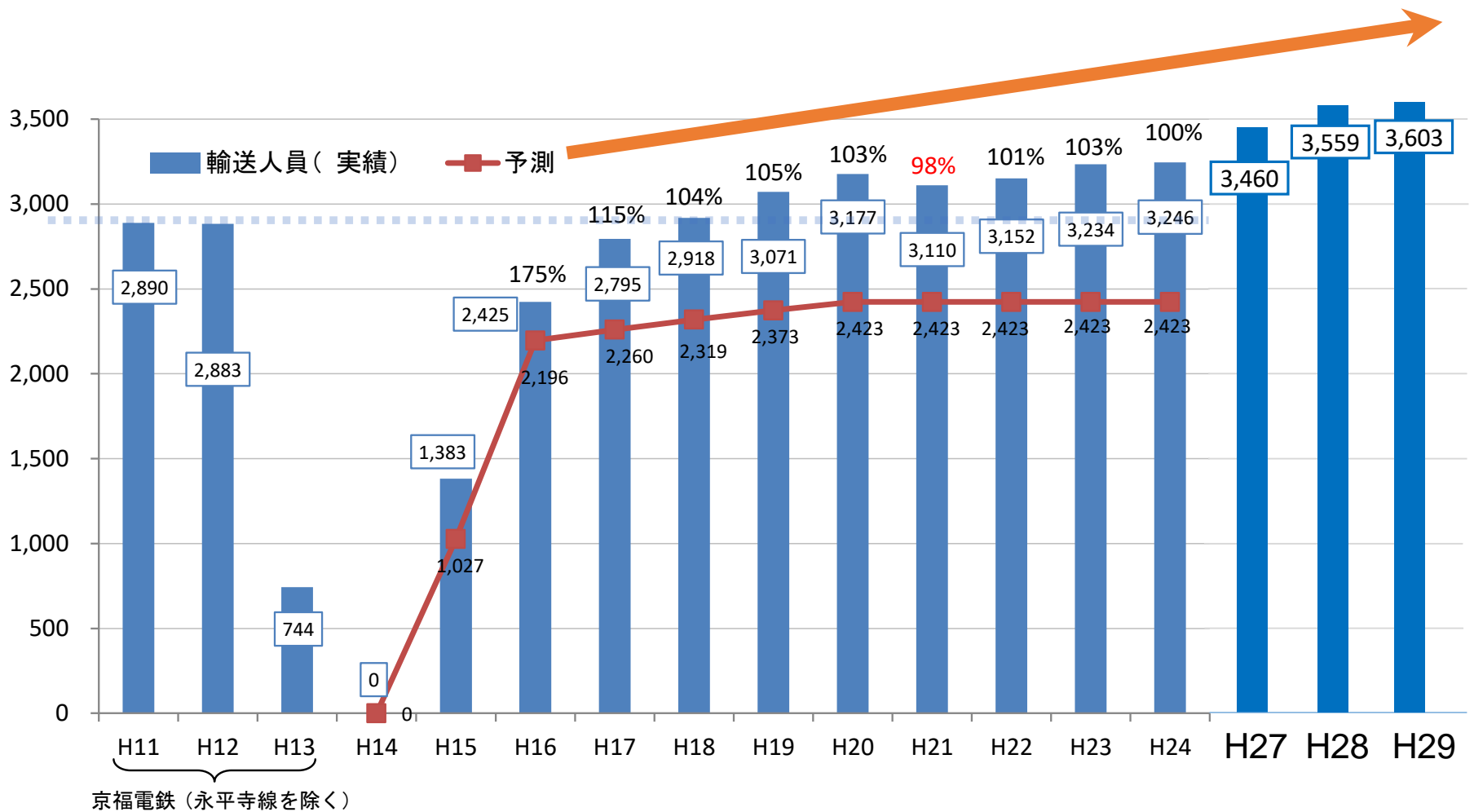
マイカーの世帯あたり保有台数 (2015年データ)

北陸

1位	福井県	1.75台
2位	富山県	1.71台
3位	山形県	1.68台

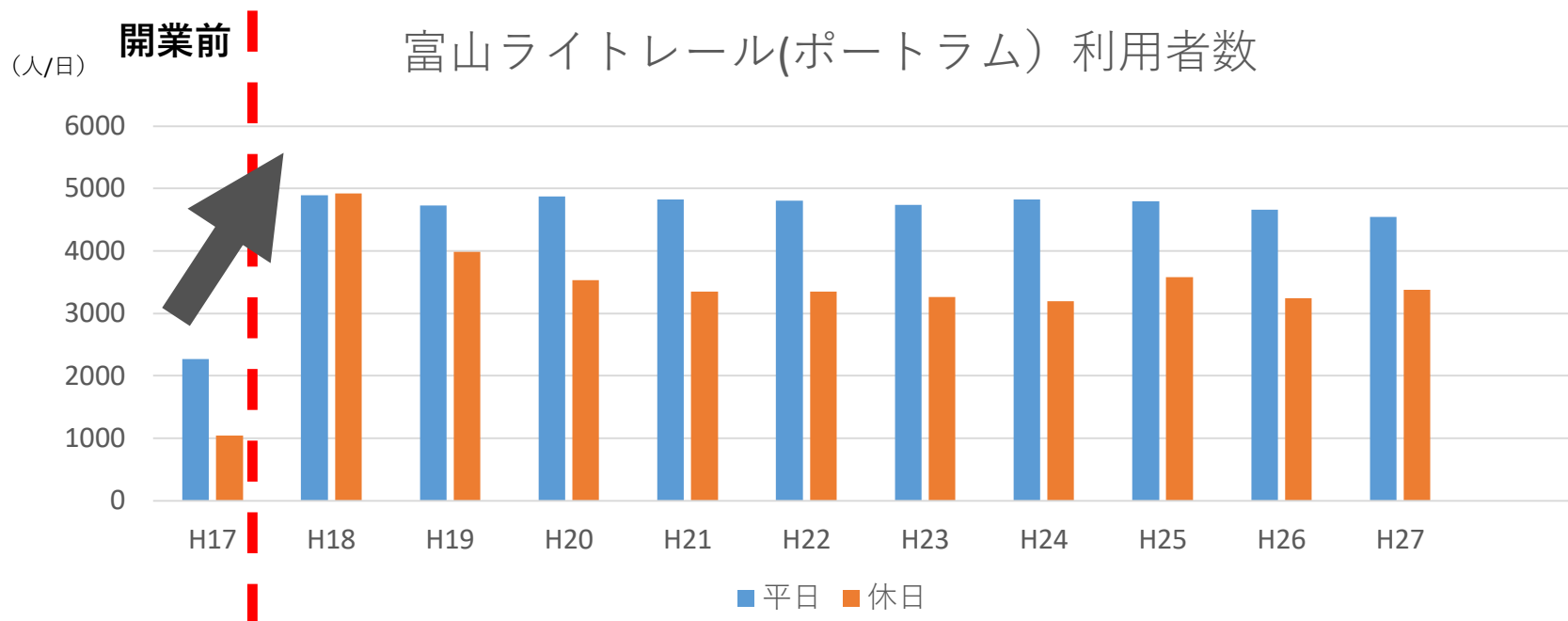
北陸の第三セクター—鉄道は...

えちぜん鉄道の乗車人員の推移



富山県内の地域鉄道の現状

開業前と比較して、利用者数が平日で約**2.1倍**、休日で約**3.4倍**へと大幅増加



JR富山港線→富山ライトレール(三セク)

第三セクター鉄道へ...



北陸の観光地といえば...



恐竜博物館

兼六園



黒部ダム

有名ですが！？

プランの起点

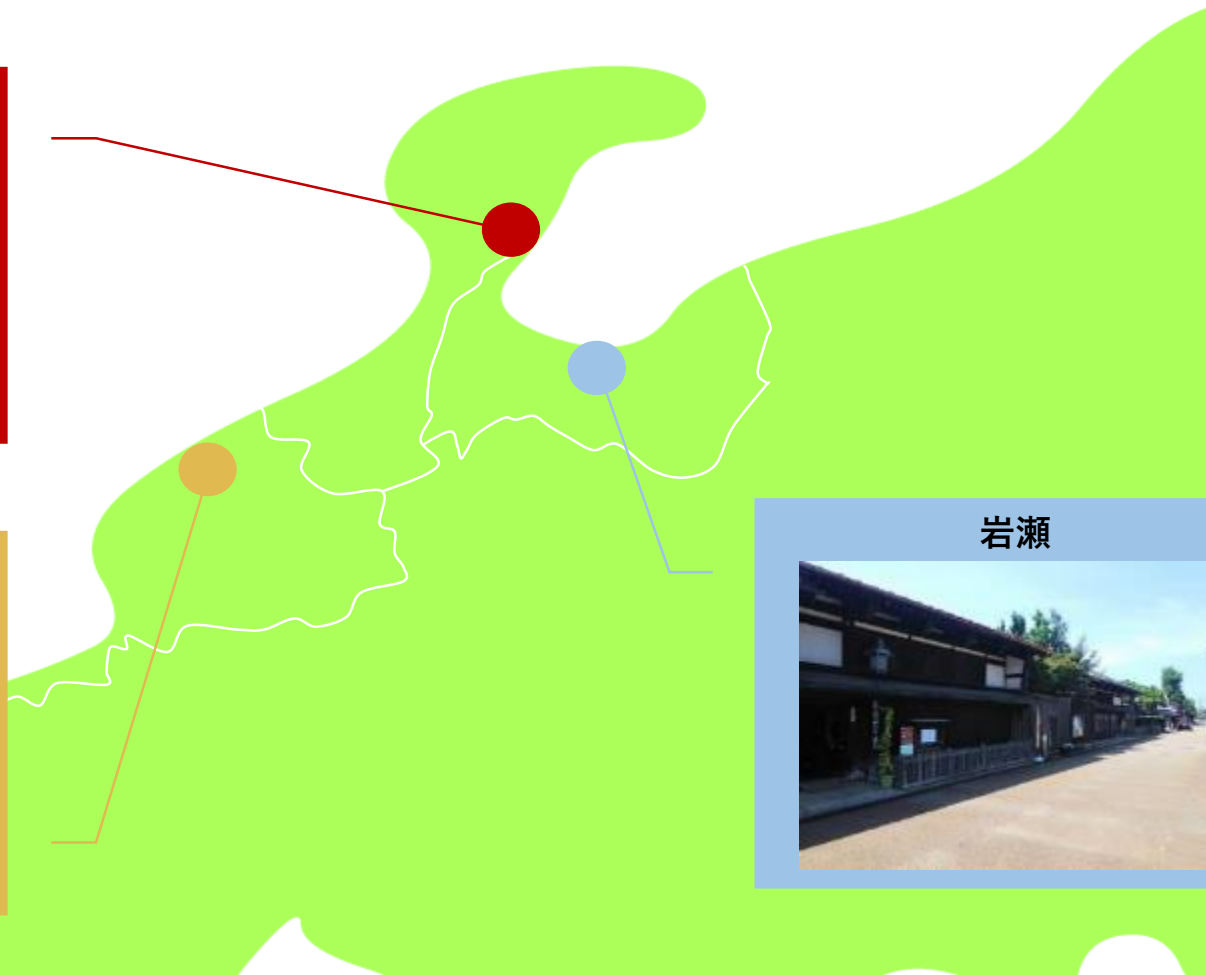
七尾



三国



岩瀬



なぜ、3つの起点なのか？

三国

七尾

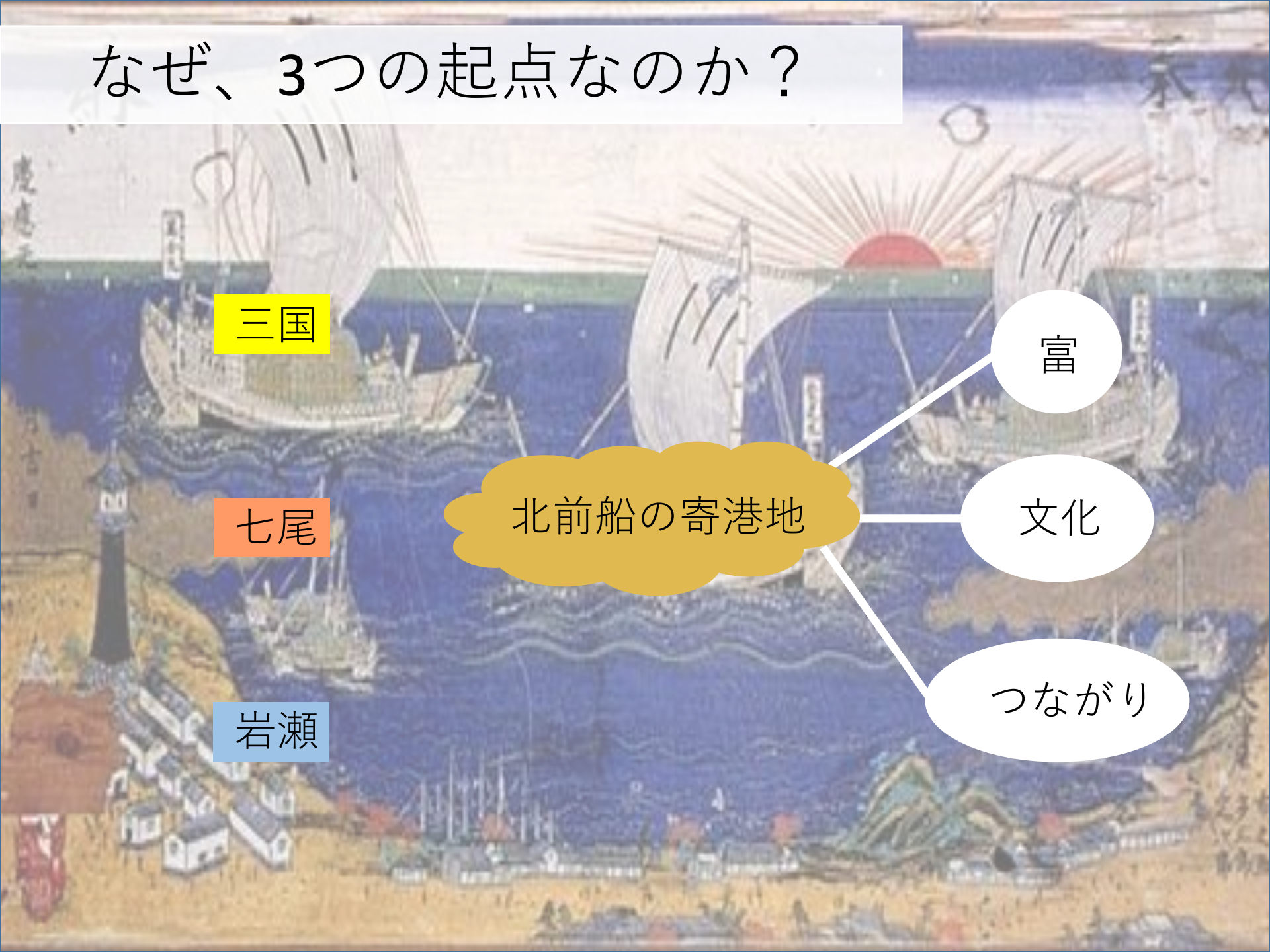
岩瀬

北前船の寄港地

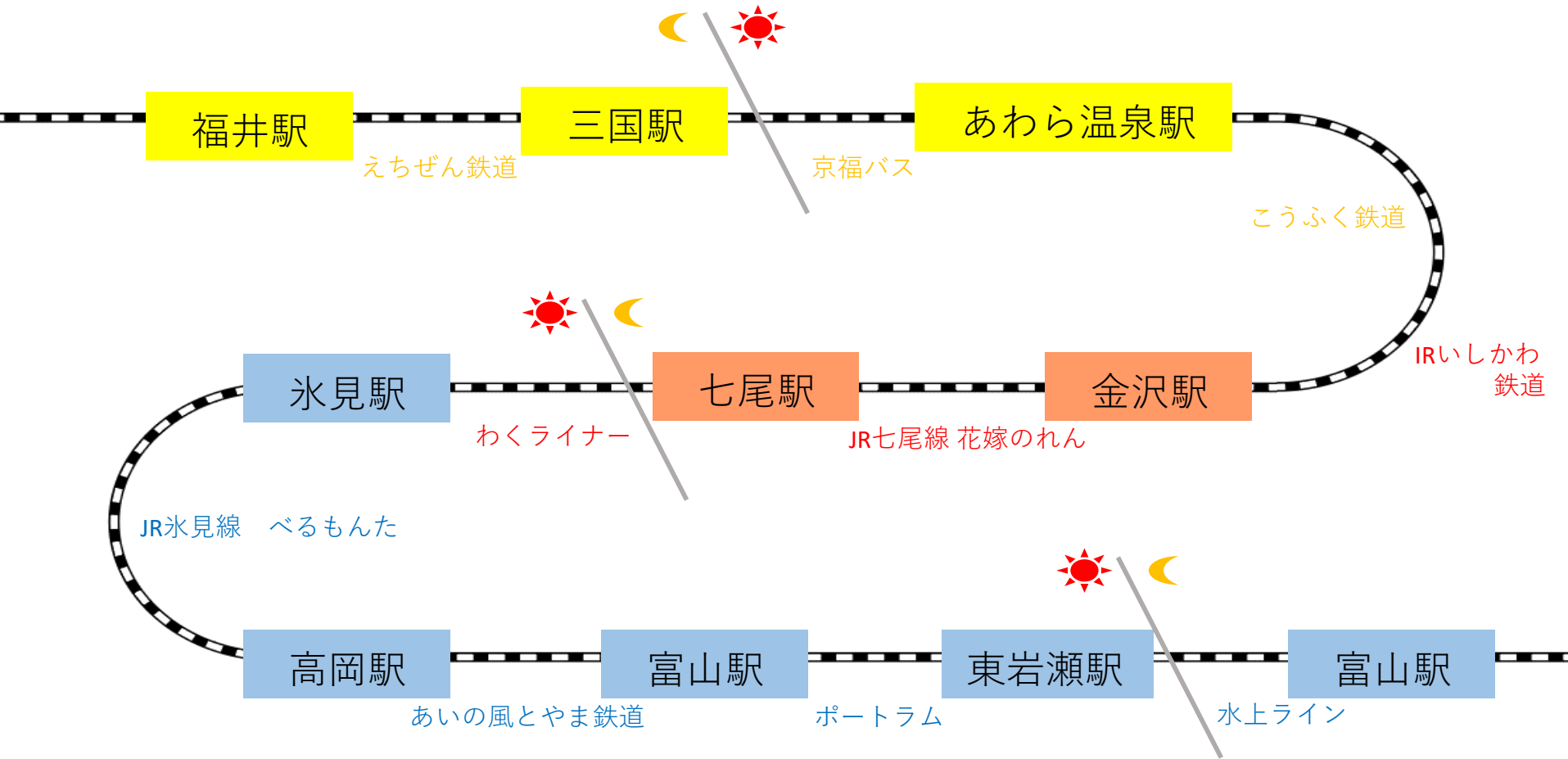
富

文化

つながり

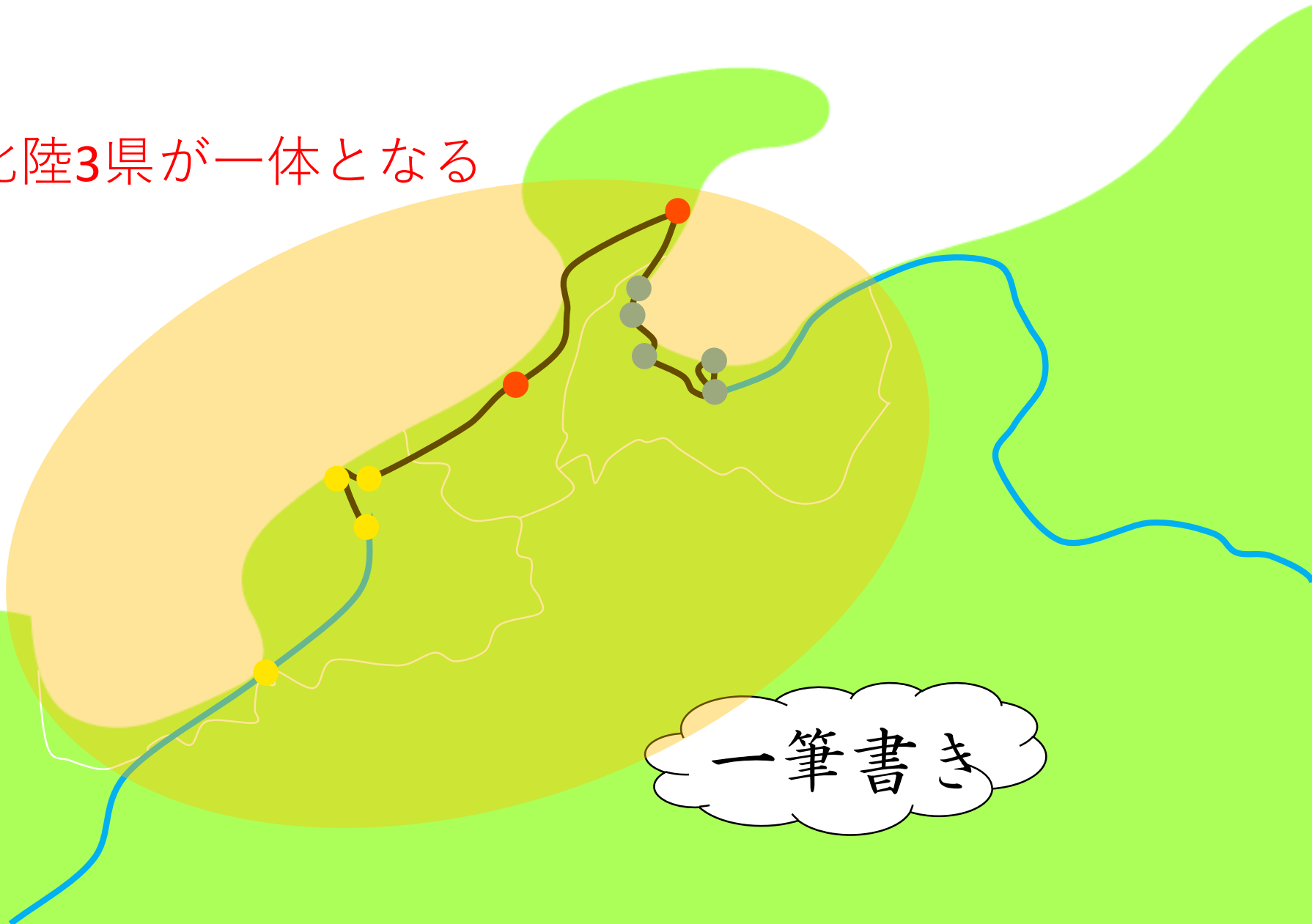


移動の流れ



移動の流れ

北陸3県が一体となる



一筆書き

ターゲット

外国人を含む時間に追われる現代人



回帰

1. 忙しい日常から離れて、少し昔に戻り、日本の原風景に懐かしさや愛着を感じる旅。
2. 新幹線を使わずに、あえて第三セクター鉄道を使った旅。
3. 時間と行動と心の回帰を生み出す。

宿はゲストハウス。

町家を体感。
地域とのふれあいを生み出す。

ホテルには泊まらない。

大阪
北陸新幹線



1
時間
42
分

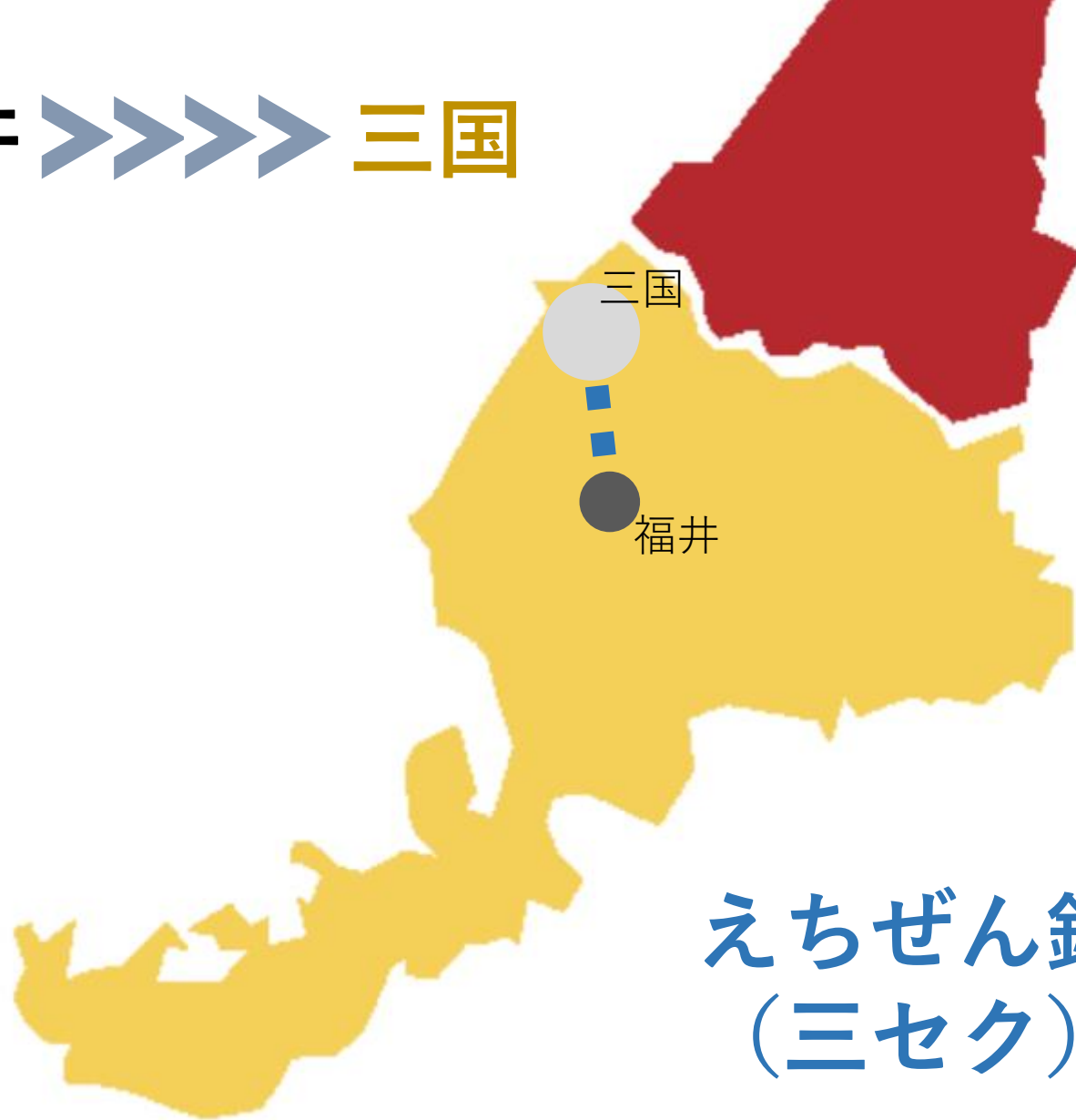
福井へ



さあ、三セクの旅の始まりです！



福井 >>>> 三国



えちぜん鉄道
(三セク)

えちぜん鉄道に乗って...



福井駅-三国駅 片道
770円(学割有り)





三国に到着！



レンタサイクルに乗り、まちを探索。



えちぜん鉄道レンタサイクル

電動アシスト自転車

1回 500円

昔からの良さがここにある。



森田銀行

古き良き風景を残しながら
新しい風を感じる三国。



新たな発想がまちをつくる。





内田家跡地のタブノキ

あ、笏谷石見つけた！



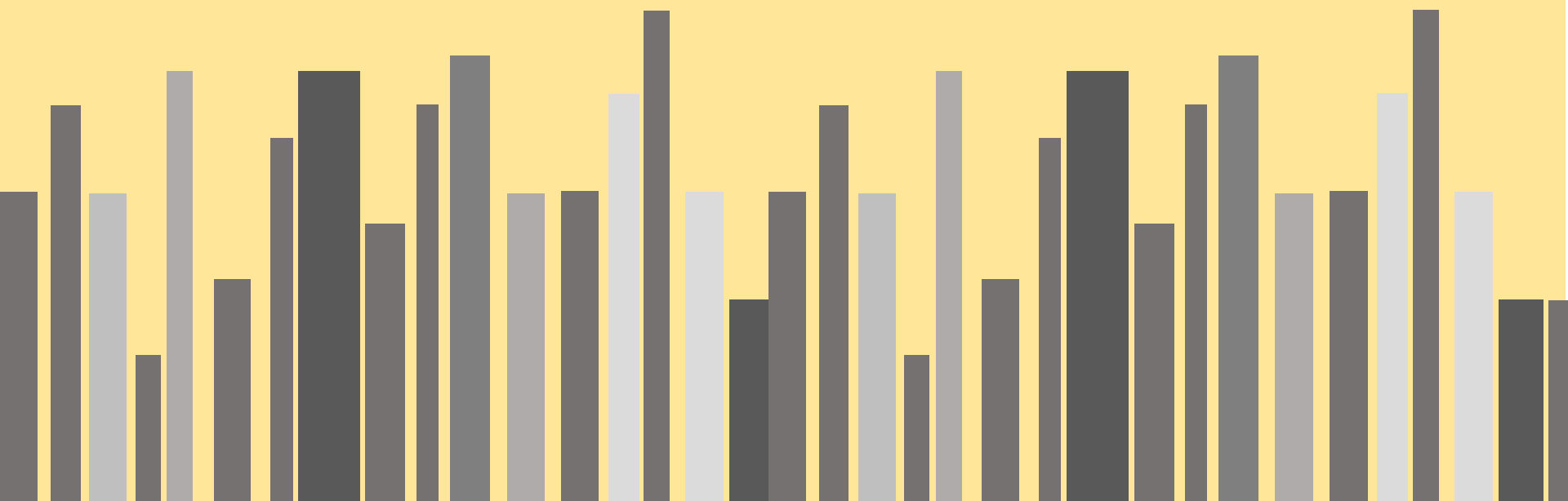
こっちのガラスもきれい！



瀧谷寺 (たきだんじ)

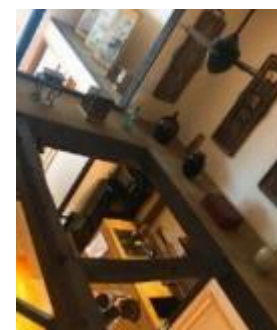


いいね、三國。



そろそろ、宿探し。

町家ステイ 詰所三國



三国の夜は...

ほし×まち歩き



平成30年度版夜空の暗さ測定データまとめ

夜空の暗さ ^{※1}	記号	賞 ^{※2}
17.0~17.4	★	
17.5~17.9	★	
18.0~18.4	★	
18.5~18.9	★	
19.0~19.4	★	
19.5~19.9	★	
20.0~20.4	★	銅
20.5~20.9	★	銅
21.0~21.75	★	銀
21.75~	—	金

※1 mag/arcsecond²
 ※2 国際ダークスカイ協会の基準による



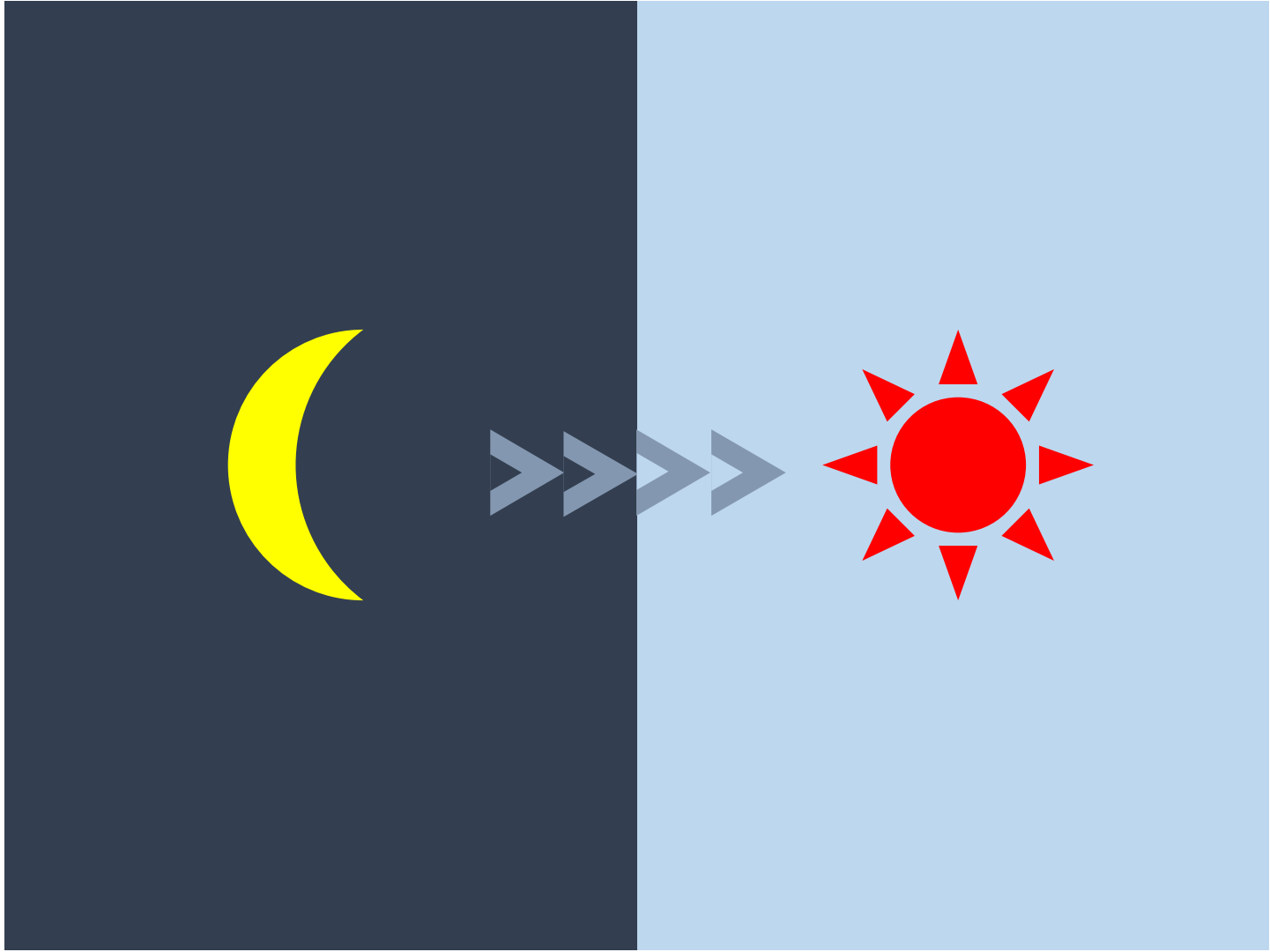
「夜空の暗さ」とは

1平方秒あたりの背景の明るさの等級を表しており、値が大きいほど夜空は暗く、星空が美しく見えやすい事を示す。数値が19以下では街灯等の明るさの影響でほとんどの星が見えず、20.5を超えると天の川が分かり、21を超えると天の川がはっきりと見える。

図作成: KONDO DESIGN LAB.

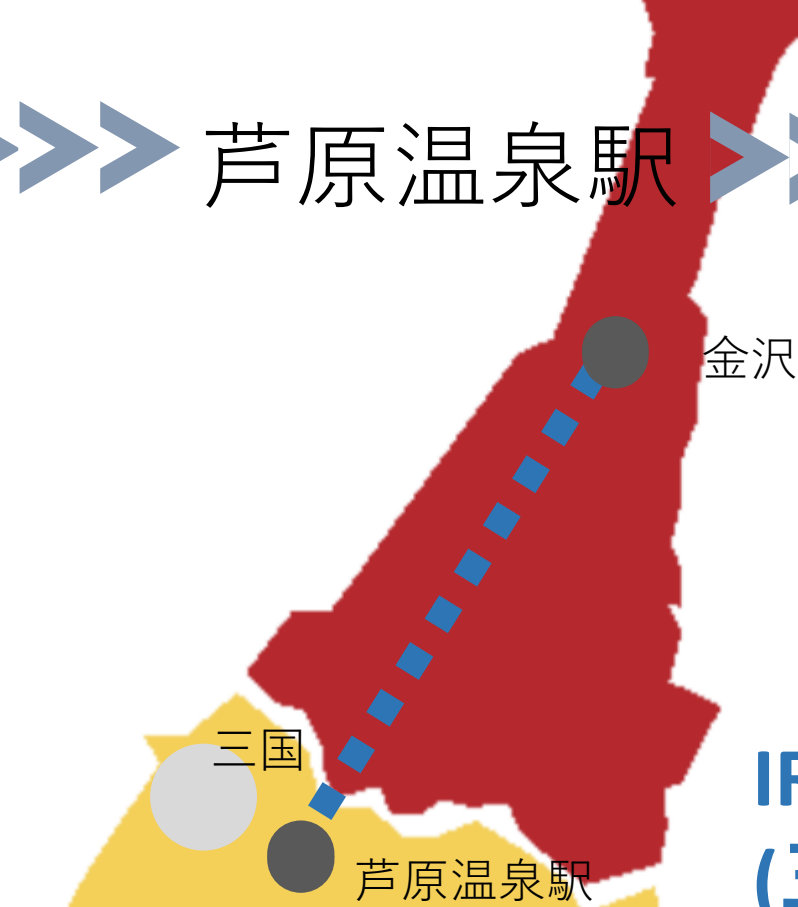


福井工大が企画した「ほし×まち歩き」



2日目

三国 >>>> 芦原温泉駅 >>>> 金沢



IRいしかわ鉄道
(三セク)

こうふく鉄道
(新三セク)

金沢 >>>> 七尾



七尾

金沢

JR七尾線

花嫁のれん

芦原温泉駅

七尾駅までは...



花嫁のれん



花嫁のれん

移動そのものが、旅行です



わくわくしてこんけ？

七尾に着きましたよ。



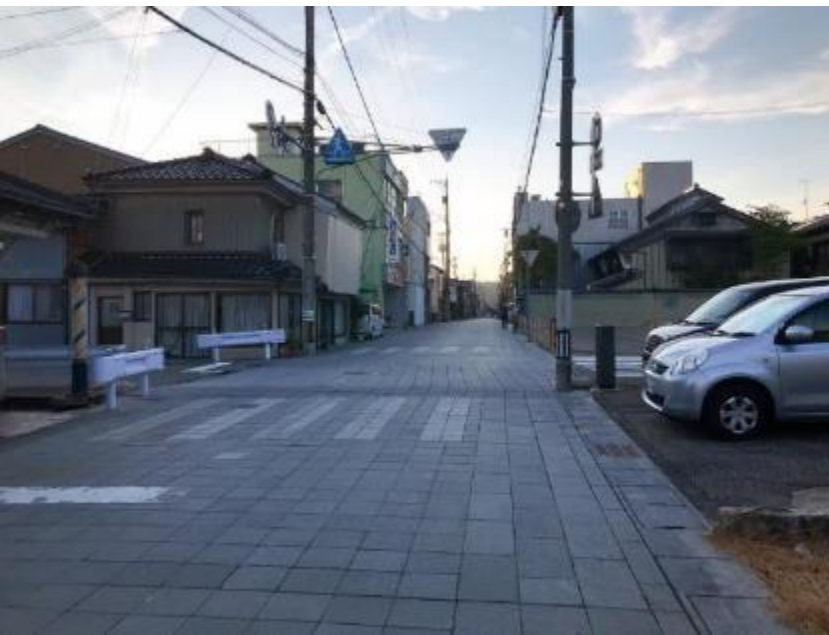


七尾





石畳の道がとても雰囲気ありますね。



歴史を感じる和ろうそく屋さん





お土産にいかがですか…？





昔ながらのお店が立ち並ぶ



風情あるまち、七尾。

花嫁のれん館





みまっし。のれん。



七尾

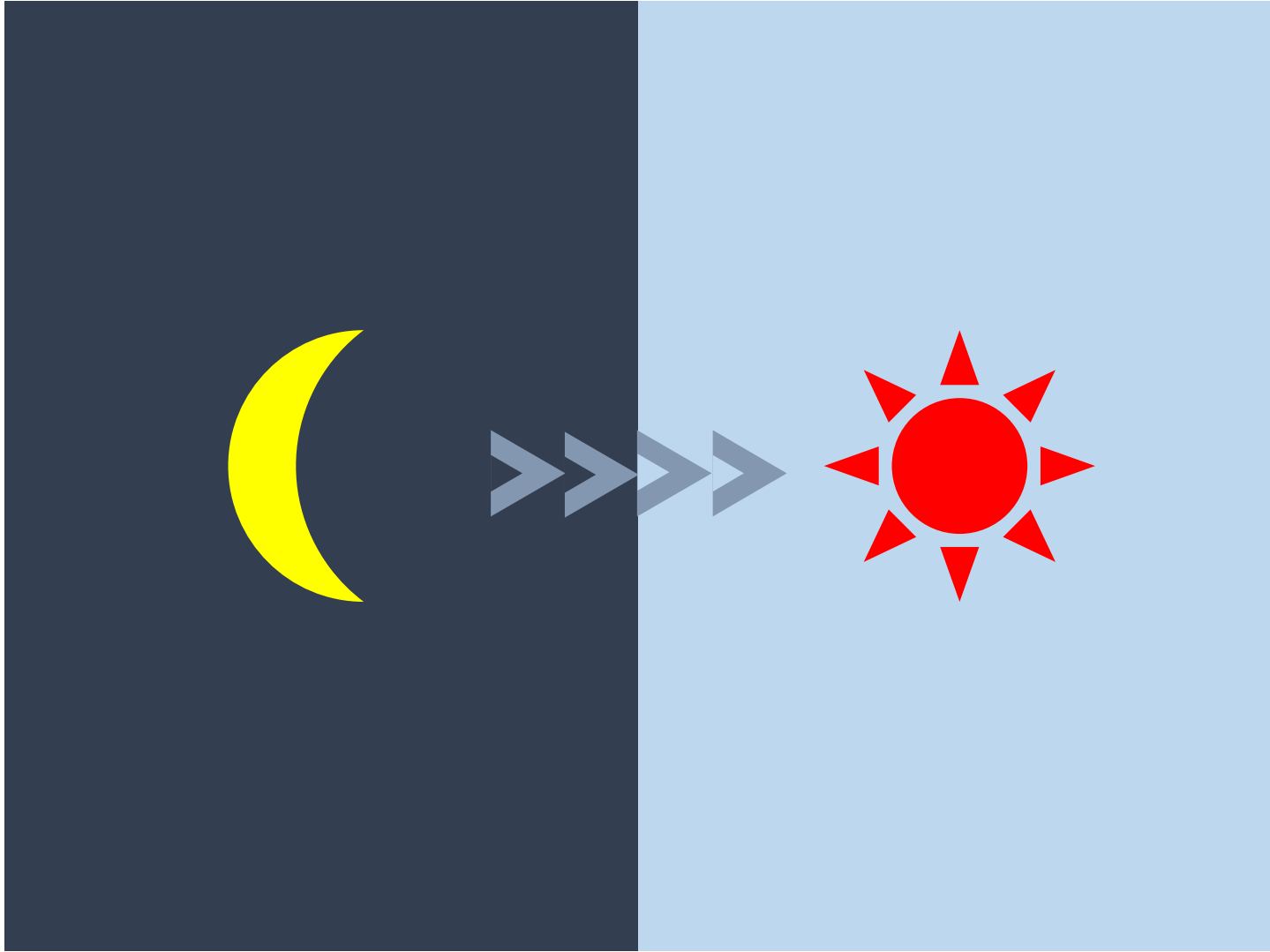


上品で風格のある港まち

七尾の宿、みっけ！

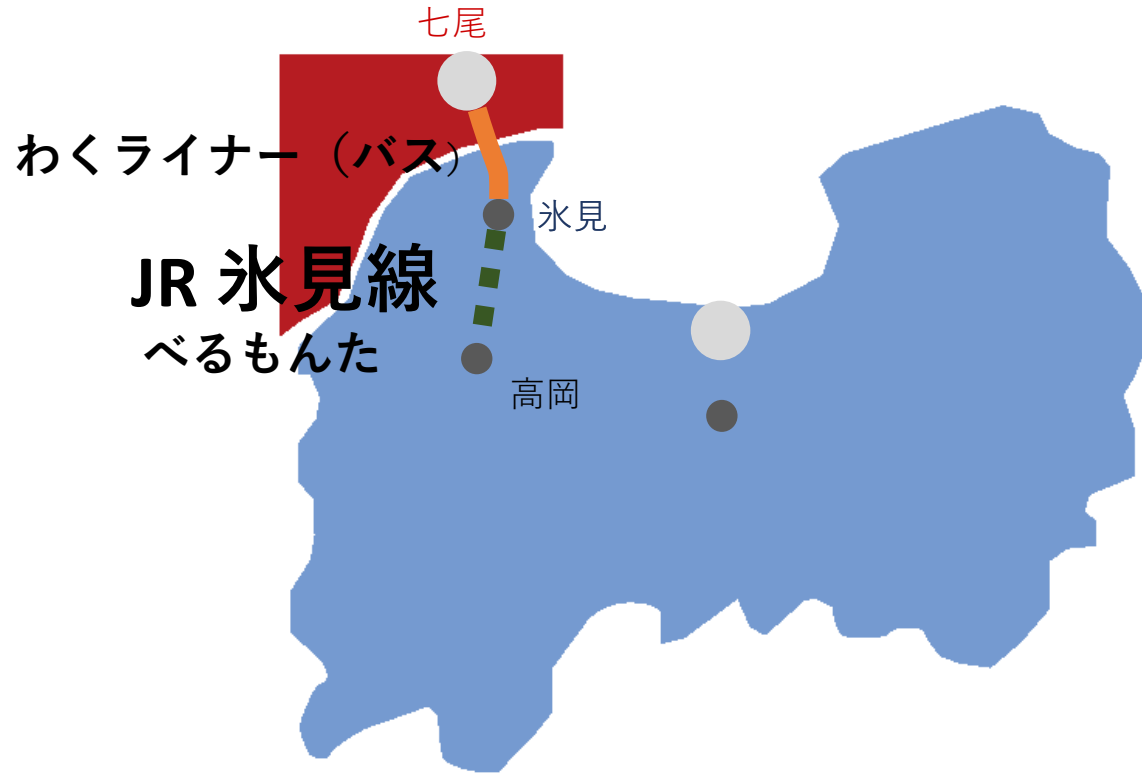
ゲストハウス B & B45





3日目

七尾 >>>>> 氷見 >>>>> 高岡



移動は観光列車、べるもんた。



Belles montagnes et mer ベル・モンターニュ・エ・メール
～べるもんた～

Belles montagnes et mer

ベル・モンターニュ・エ・メール
～べるもんた～



わあ、この魚きつときと。



高岡 >>>> 富山





富山駅

岩瀬で休もう。



岩瀬までは…



富山 >>>> 岩瀬





日本で初めて実現した
LRT 富山ライトレール

富山
ライトレール
最新型の車両
で
地域らしさを
堪能



東岩瀬駅

で

下車

美しい運河があるまち、
懐かしい日本の港町へ

岩瀬





ロマンが溢れたまち
北前船の寄港地として栄えた岩瀬

港町で新しい出会いが待っている

北前船の像



宿探しは、おてのもの。

Shirokuma Inn



北前船廻船問屋
森家

国指定重要文化財





富岩水上ライン(クルーズ) 移動を楽しく、新しく



日本最大級の高低差 水のエレベーター
中島閘門（パナマ運河方式）
国指定重要文化財



都心のオアシス 富岩運河





富岩運河環水公園

富山駅

北陸新幹線



2
時間
8
分

東京へ

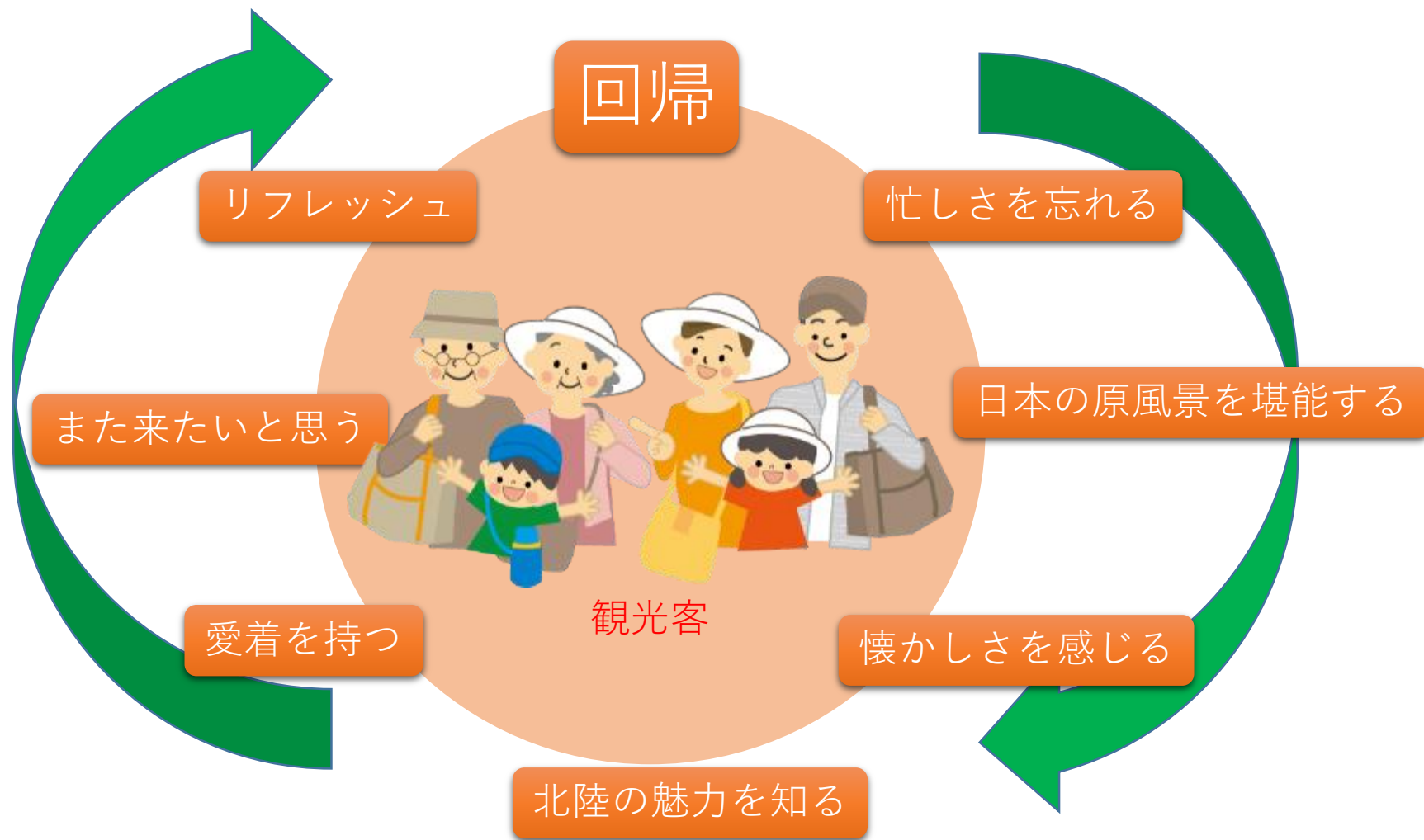


観光費用 (1人あたり・3日間の旅)

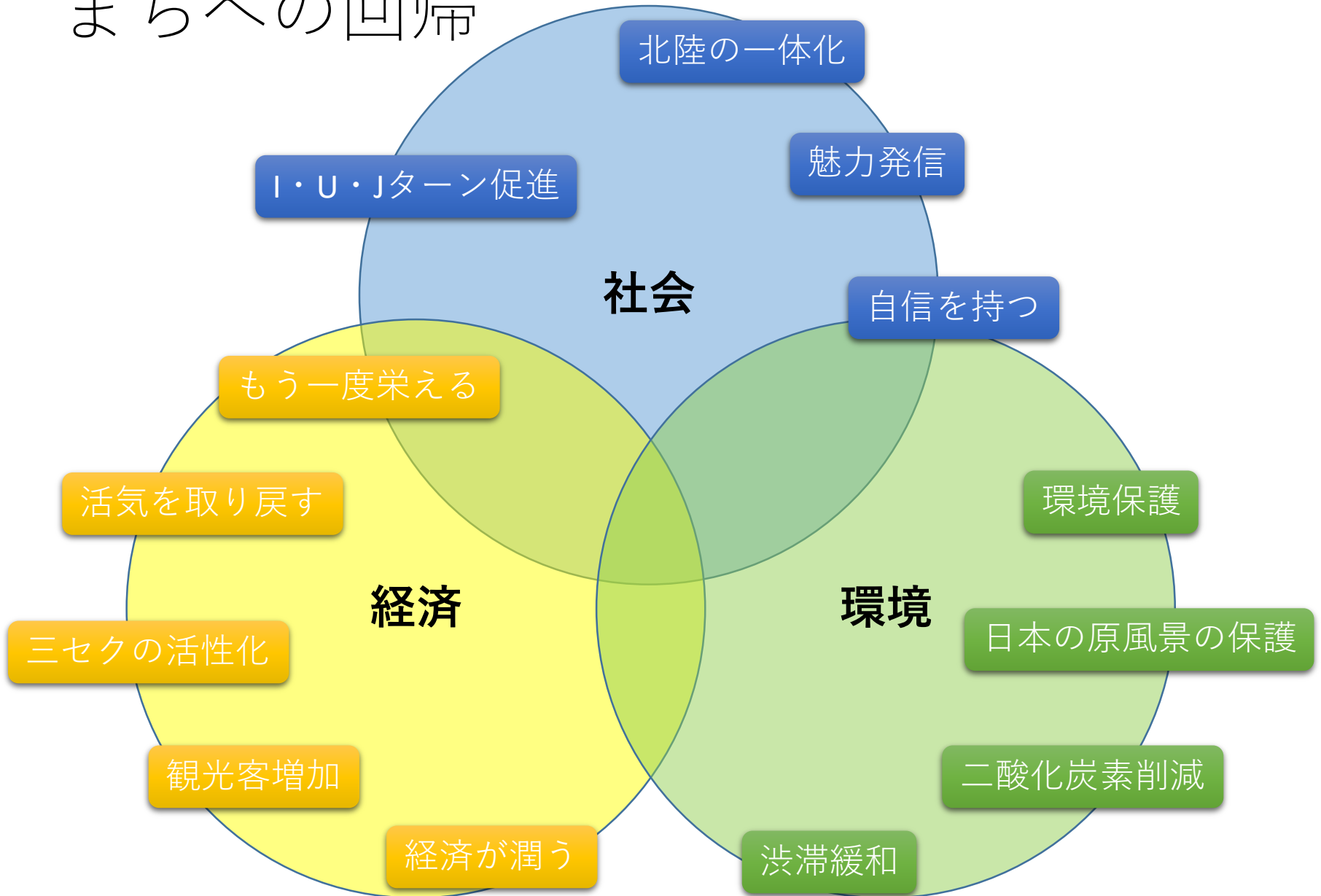
- 交通費：電車 + バス + レンタサイクル = 9,370円
- 食費：11,280円
- 宿泊費：3泊分の宿泊費：29,500円
- 諸経費：入館料 + 観覧料 = 1,250円

計 51,400円

観光客への回帰



まちへの回帰



回帰。

忘れられたあの頃を探しに。

1. 忙しい日常から離れて、少し昔に戻り、
日本の原風景に懐かしさや愛着を感じる旅。
2. 北前船の寄港地を新幹線を使わずに、
あえて第三セクター鉄道で繋ぐ旅。
3. 時間と行動と心の回帰を生み出す。