



～美～3つの「SHOKU」
で繋ぐ北陸

北陸

歌代team北陸

アウトライン

■ 今回のまちづくりの課題

■ 現状分析

- 北陸の現状
- 課題抽出

■ 課題解決

■ ターゲット

- ターゲットの傾向と特徴

■ プランの詳細

- メイン案
- 対象地区の比較
- PR
- 具体的なモデルの流れ
- 案の新規性

■ 効果展望

- 収益計算
- まとめ

①”美”のイメージ

<北陸のブランド>

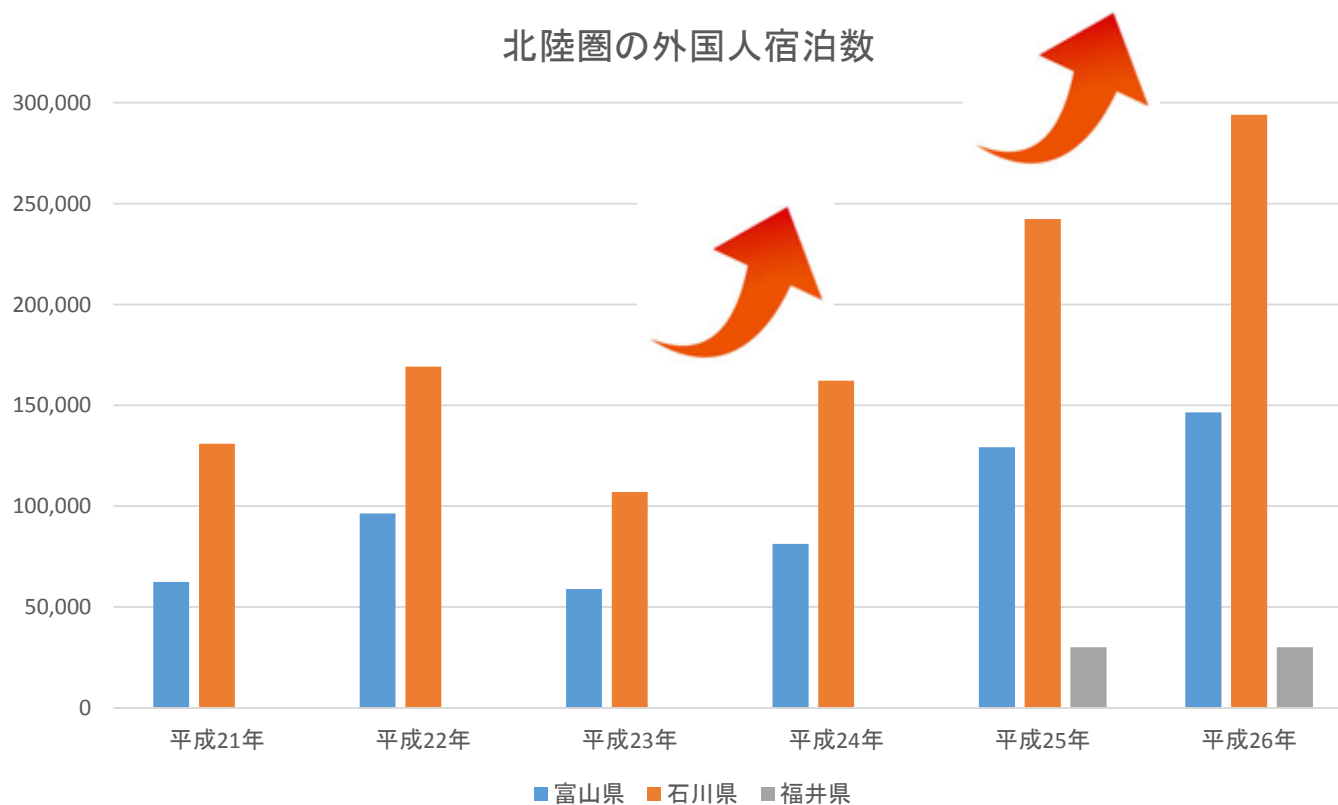
=日本の伝統を残しながら、時代に即した
風情のある美しい暮らし



→しかし、北陸に対してのイメージは「特にイメージがない(25.9%)」、
「食べ物・飲み物がおいしい(24.0%)」

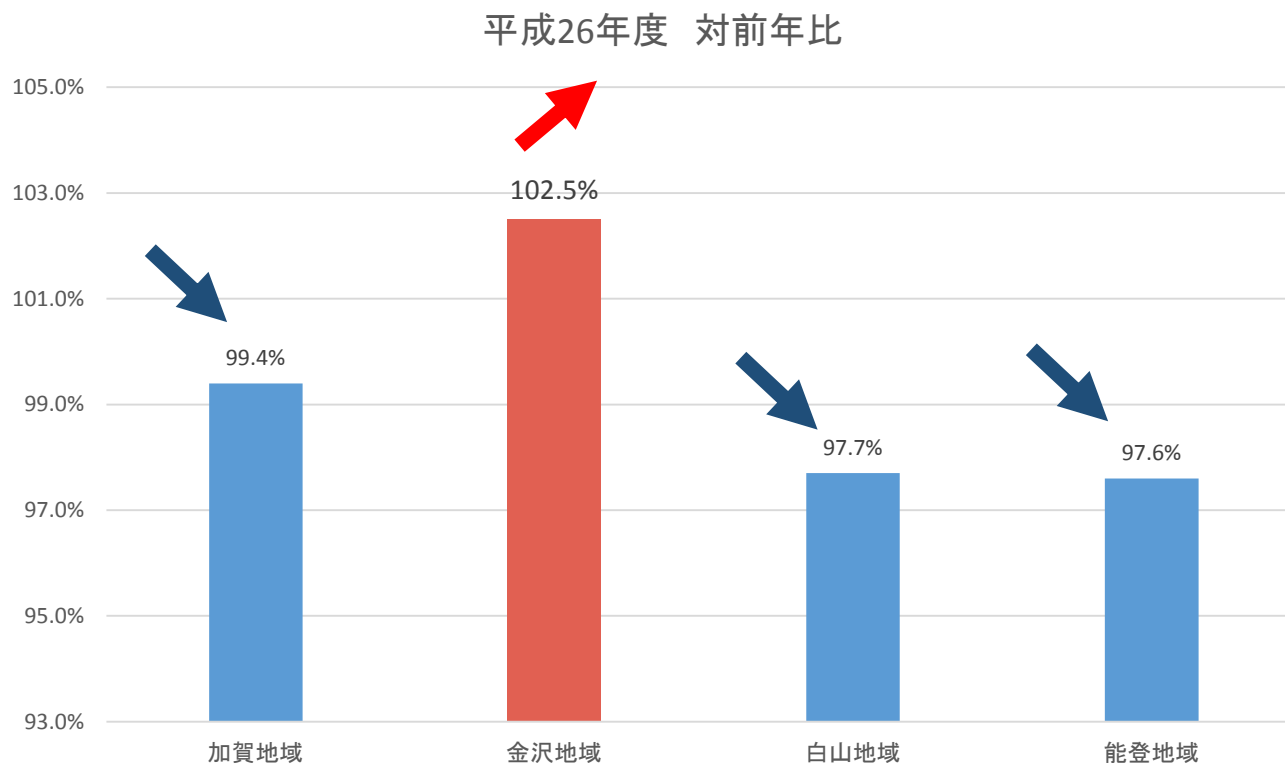
北陸の現状

②インバウンドが増えている



北陸の現状

③金沢付近への観光客の集中



金沢市内の周遊だけで終わってしまう「点」の観光が多い

現地調査での認識

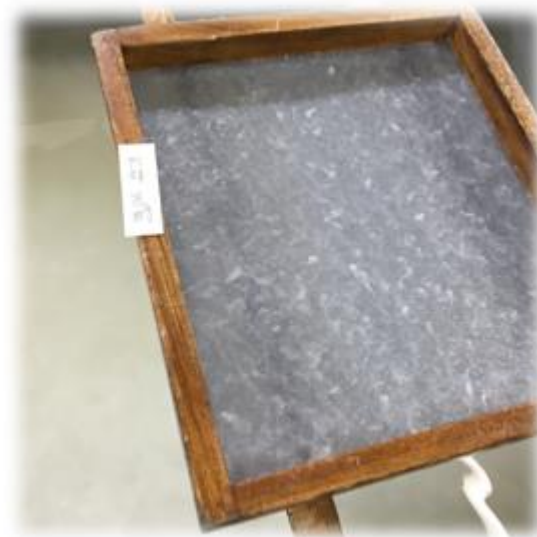
- ・ 実際に北陸に行ってみて・・・



伝統工芸と食が一番印象に残った！

特に、伝統工芸品や職人芸は“美”を感じた。

食は認知済み、けど伝統工芸は・・・



課題抽出

- ①北陸の強み・コンセプトである「美」のイメージが普及できていない
- ②インバウンド対策が追いついていない
- ③都市から遠い地域に観光客が訪れるきっかけが薄い

課題解決の鍵



伝統工芸に興味を
持っている人を呼び込む
ことで、

「**点**」→「**面**」の広
域観光へ！

提案



外国人が好きな
漢字1位
(gooランキング)



ターゲット: インバウンド



ターゲットの傾向



・インバウンド間での金沢の知名度は上がってきている



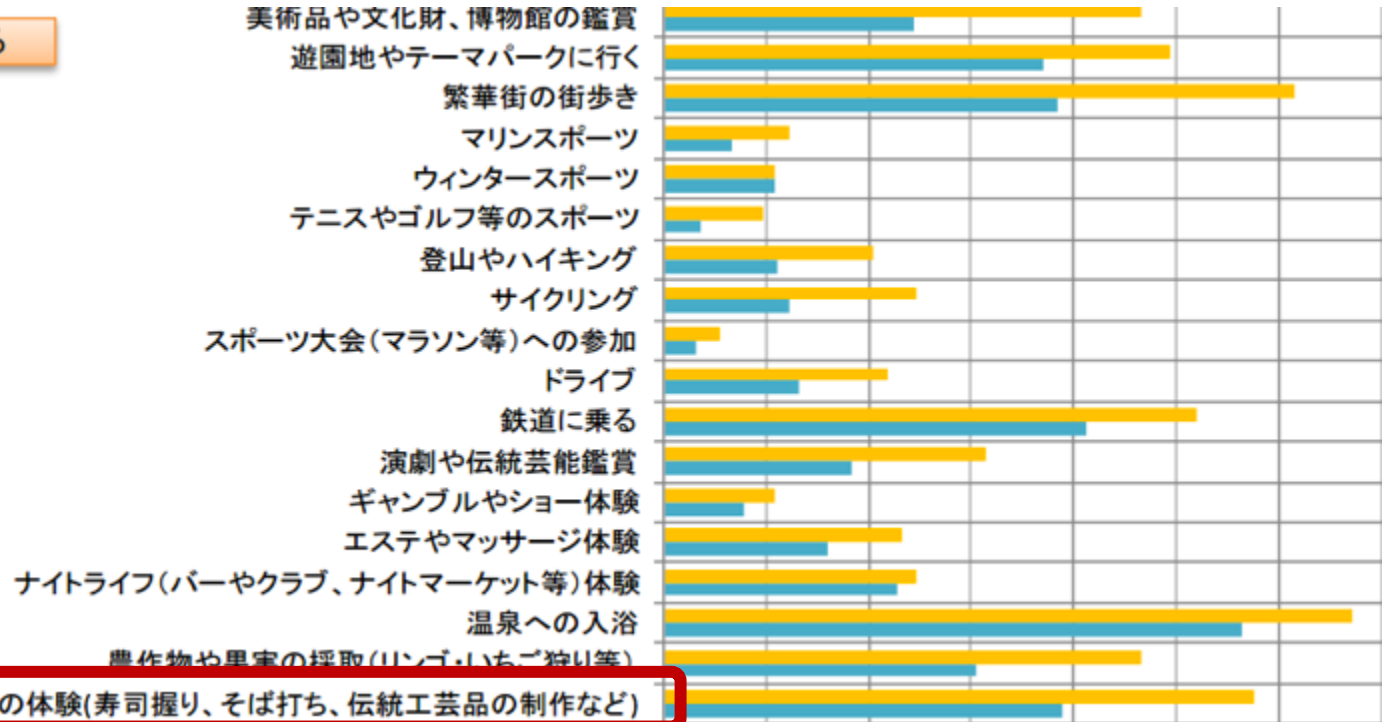
©MICHELIN

ターゲットの傾向

2015年度 日本政策投資銀行

70

楽しむ/体験する



日本文化の体験(寿司握り、そば打ち、伝統工芸品の制作など)

日本文化の体験(伝統工芸など)
 (黄) **金沢希望者 約60%**
 (緑) 訪日希望者 約40%

・<日本で旅行で体験したいこと>という質問に対して、訪日希望者(緑)に対して金沢希望者(黄)の方が、日本の文化体験をしようと思っている。

ターゲットの傾向

図表 I-16 《今回の日本滞在中にしたこと》と《次回したいこと》の比較 (2014年)



・北陸のリピート率・満足度共に高い

・北陸のインバウンドの旅行形態は6割が個別手配

日本の歴史・伝統文化体験は来れば来るほどもっとしたくなる！

出所：観光庁「訪日外国人消費動向調査」より作成

ターゲットの特徴

①



ターゲット① やや興味さん

- ・北陸は初めて
- ・日本の文化に興味がある
- ・日本食大好き！
- ・見るだけじゃなく体験をしたいと思っている・日本大好き！

②



ターゲット② リピートホクリくん

- ・以前に北陸に来ている
- ・前回とは違った、よりディープな体験をしたい
- ・ex) 食器好きくん

では、実際にどう行っていくのか？



プランの概要

* Road to →
deep Hokuriku

金沢市内でのプロモーション

* deep →
Hokuriku tour

触

輪島塗で食をもつ
とおいしくツアー

輪島塗の原料
に触れる

現代の刀・包丁を
作って使おうツアー

昇龍に込められ
た
思いに触れる

鋳物で良いものぐ
い呑みツアー

鋳物歴史に触れる

職

職人の元で
輪島塗体験

職人の元で越前打
刃物を体験する

職人の元で鋳物の
おちょこを体験する

食

輪島塗のお皿で
和菓子を食す

切れ味を確認しつ
つ越前ガニを食す

鮮魚と日本酒を鋳
と触れさせて食す

作ったものは全て持ち帰れます。素敵なお土産にどうぞ。

輪島塗で食をもっとおいしくツアー

対象地	石川県輪島市
日程	月、木
ツアー料金	20,000円
タイムスケジュール	10:00-20:30
食事	夜
出発地	金沢駅
到着地	輪島市
通訳	英語



ここがおすすめ！

自分で作った輪島塗のお皿で和菓子を味わえる！

ツアースケジュール詳細

10:00 金沢駅集合

↓ バス移動

12:00 輪島市河井町着 昼食(60min)

↓ 徒歩移動

13:15 輪島市芸術美術館(60min)

↓ 徒歩移動(15min)

14:30 塗太郎(120min)

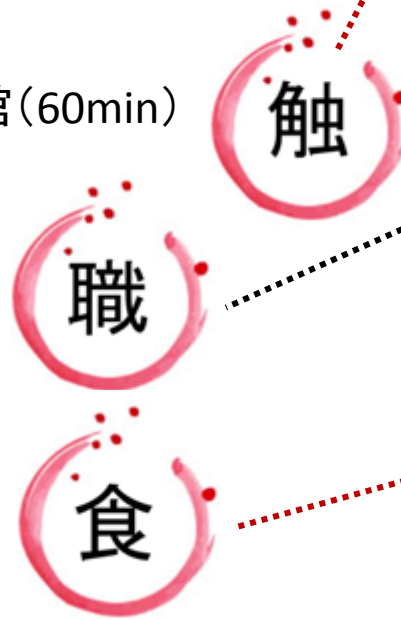
・輪島塗体験(平皿)

↓ 移動

17:15 まだら館(120min)

↓ バス移動

20:00 各自選択したホテルへ送迎



○輪島市漆芸美術館

輪島塗の歴史の変遷を展示している美術館のため、日本の伝統文化について「触れる」という機会を得られる。また年間行事を多く行っているため、シーズンによって様々な輪島塗に「触」られる。

○塗太郎での輪島塗体験

伝統や歴史を学んだ後に、実際に輪島塗体験を行うことによって「職」という観点から、実際にプロの職人から輪島塗の作り方を学ぶことで「職」という体験を行える。

○まだら館

能登近海で揚がった新鮮な魚介類と土地の野菜でこしらえた郷土料理を、輪島塗の器で提供してくれる。美味しい地酒の用意も。ここで、郷土料理を頂くと共に、自分で作った平皿に和菓子を載せて、味わってもらいます。

現代の刀・包丁を作って使おうツアー

対象地	福井県越前市
日程	火、金
ツアー料金	15,500円
タイムスケジュール	10:00-20:30
食事	夜
出発地	金沢駅
到着地	越前市
通訳	英語



※画像はイメージです。

ここがおすすめ！

作った包丁で切れ味を試すことができる！



ツアースケジュール詳細

10:00 金沢駅集合

↓ バス移動

11:30 越前市着

昼食 (on yourself 60min)

↓ バス移動

12:45 刃物の里 (60min)

↓ バス移動

14:00 ナイフビレッジ

・打刃物体験(180min)

↓ バス移動

18:00 料理教室 (120min)

↓ バス移動

20:00 各自選択したホテルへ送迎



○刃物の里

越前刃物は700年の歴史がある。日本で初めて伝統工芸として認められた越前打刃物を実際に製造しているところを見れることにより、刃物の700年の歴史に「触」れることができる。

○ナイフビレッジで打刃物体験

700年の歴史を学んだあとは、プロの職人が実際に刃物の打ち方、研ぎ方を教えてくれることにより、本物の「職」を体験することができる。

○料理教室での料理体験

カニとトマトのクリームパスタを作ります。ナイフビレッジで作った包丁の切れ味を試すために、福井産のトマトときゅうりで切れ味を確かめながら、サラダも合わせてクッキングします。

鋳物で良いものぐい呑みツアー

対象地	富山県高岡地区
日程	水、土
ツアー料金	16,000円
タイムスケジュール	10:00-20:30
食事	昼
出発地	金沢駅
到着地	高岡市
通訳	英語



kurashi_no... [フォローする](#)

いいね！ 20件 32週間前

kurashi_no_hotorisya #製作 #ぐい呑み #片口 #酒器 #鋳 #本錫 #日本酒 #冷酒 #晩酌 #贈り物 #ギフト #プレゼント #父の日 #還暦祝い #新築祝い #結婚祝い #引き出物

♡ Add a comment... ...

ここがおすすめ！

酒蔵をめぐり、作ったおちょこでぐい呑みができる！

ツアースケジュール詳細

10:30 金沢駅集合

↓ バス移動

11:30 射水市きつときと市場

昼食 (on yourself 60min)

↓ バス移動

12:45 高岡市鑄物資料館 (70min)

↓ 徒歩移動

14:00 鑄物工場 利三郎

・ぐい呑みおちょこ作り (60min)

↓ バス移動

15:20 清都酒造場 (60min)

↓ バス移動

17:00 各自選択したホテルへ送迎



○高岡市鑄物資料館

高岡鑄物の発祥の地となる金屋町にある資料館。鑄物の400年という長い鑄物産業の歴史と、県内初の有形民族文化財に「触」れることができる。また、この資料館は金屋町の民家を改装した建物で当時の歴史にも「触」られることができる。

○利三郎ぐい呑みおちょこ作り

初代利三郎が明治時代初期から守り続けてきた双型鑄物という伝統的技法を、本物の鑄物職人が体験させてくれることによって、伝統的な「職」を体験できる。

○清都酒造場

実際にぐい呑みを作った後、この清都酒造場では2015年日本酒ランキングで4位となった勝駒を試飲することができる。鑄物のぐい呑みと日本酒を組み合わせることによって、本物の日本酒を味わえるといった「食」を体験できる。

対象地区の比較



石川県輪島市代表
輪島塗

- ・料理が映える
- ・北陸の新鮮な資源を更においしく映す
- ・使えば使うほど味が出る

http://wajimanuri.biz/products/detail.php?product_id=155



富山県高岡市代表
鋳物

- ・お酒がおいしくなる
- ・水が綺麗な富山の純米酒を更においしくさせる

<http://www13.plala.or.jp/jinpachi/taiken.html>



福井県越前市代表
打刃物

- ・世界に認められる切れ味
- ・誰でも使いやすい

<http://www.takefu-knifevillage.com/>

共通点：伝統工芸がさかん

プランの概要

* Road to →
deep Hokuriku

金沢市内でのプロモーション

* deep →
Hokuriku tour

触

輪島塗で食をもつ
とおいしくツアー

輪島塗の原料
に触れる

現代の刀・包丁を
作って使おうツアー

昇龍に込められ
た
思いに触れる

鋳物で良いものぐ
い呑みツアー

鋳物歴史に触れる

職

職人の元で
輪島塗体験

職人の元で越前打
刃物を体験する

職人の元で鋳物の
おちょこを体験する

食

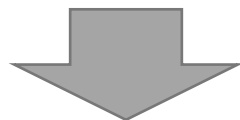
輪島塗のお皿で
和菓子を食す

切れ味を確認しつ
つ越前ガニを食す

鮮魚と日本酒を鋳
と触れさせて食す

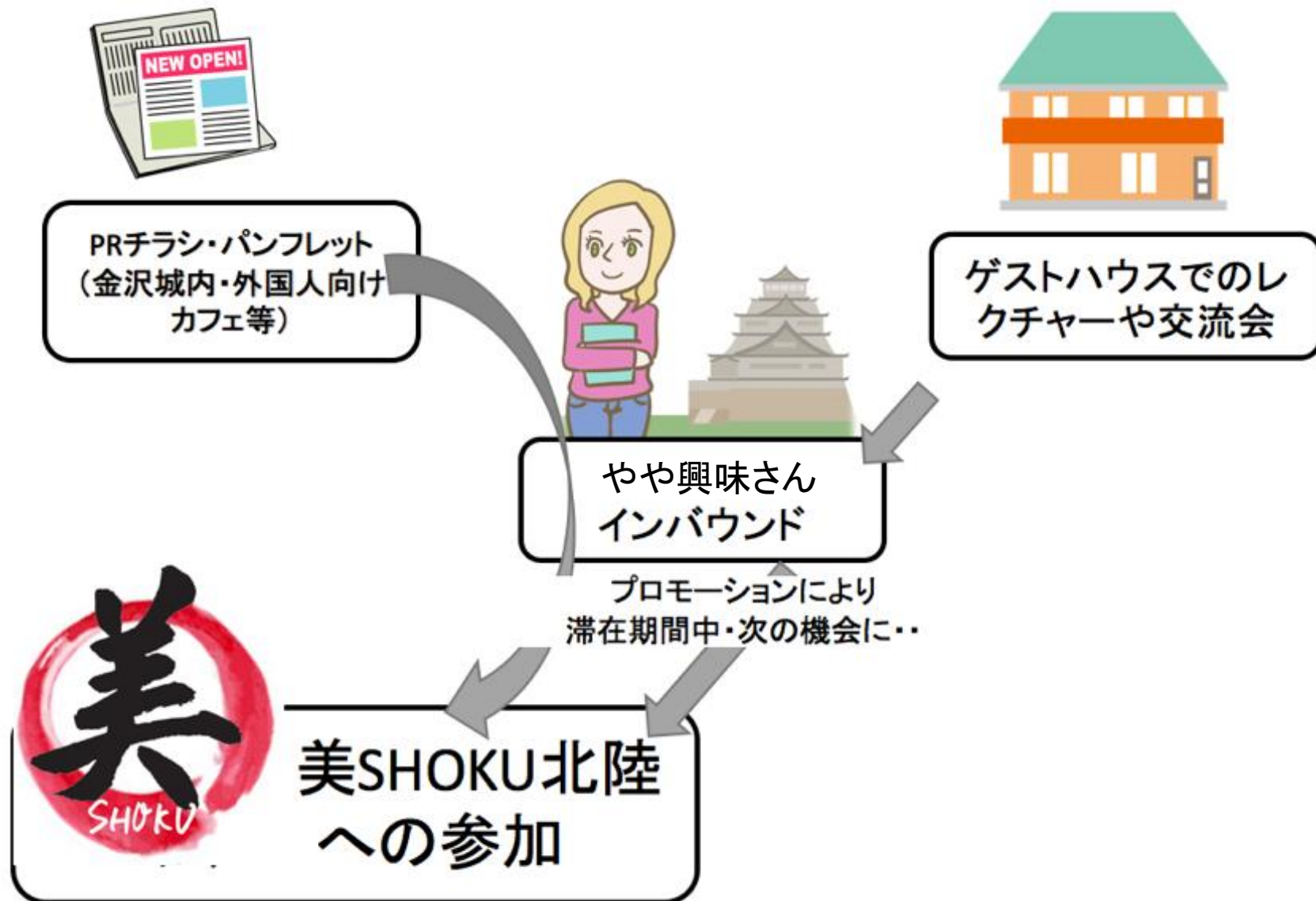
Road to deep Hokuriku (RDH) in 金沢市

- ・ゲストハウス、外国人向けカフェのフリースペースでのボランティア団体による伝統工芸のレクチャーや交流会などのPR
- ・レクチャーのチラシの設置・配布
(観光客の集まる金沢城内、外国人向けカフェ、金沢駅内等)
- ・ツアーへの予約ができるHPの作成・HP内でのPR



Deep Hokuriku tourに参加してくれる顧客へと・・・

具体的なモデルの流れ① やや興味さん



具体的なモデルの流れ②リピートホクリくん



リピートホクリくん
食器好き

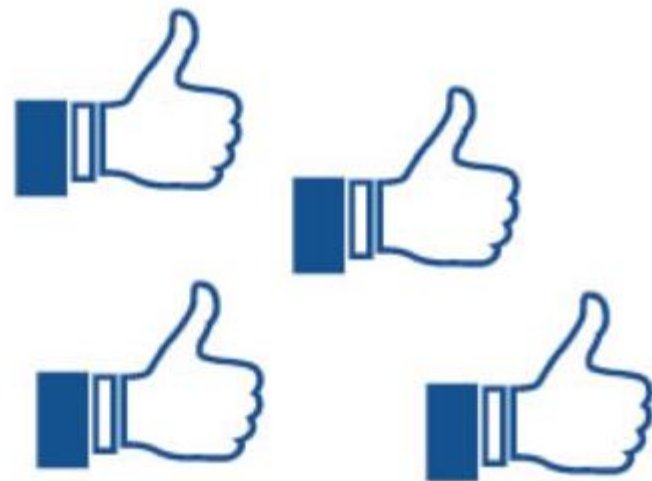


北陸ツアーへの参加
選んだツアーは
「輪島塗で食をもっと
おいしくツアー」



Shokki daisuki さんが写真4件を追加しました。
昨日 2:22 · 島

I made Japanese traditional craft "Waiimanuri(Japan)"!
It is soooooo coooooo!!!!



案の新規性

- 1、金沢一極集中からの分散という形の着地型観光で、
点から面の観光を意識した点。
- 2、三県の共通性として、「美」を軸として
三つのSHOKU（触・職・食）を取り上げた点。
- 3、隠れていた資源であるゲストハウス、カフェに着目し、レクチャーなどの付加価値を加えた点。

効果展望

* 北陸側

- ・北陸の「美」というイメージの強化
- ・金沢から三県への広域観光
- ・リピート率の増加

* 訪日観光客側

- ・「日本のディープな伝統工芸を学びたい」というニーズを満たす。



収益計算(一年あたり見込み)

収益	単価	数	合計
ツアー輪島	20,000	960	19,200,000
ツアー越前	15,500	960	14,880,000
ツアー高岡	16,000	960	15,360,000
お土産代	5,000	2880	14,400,000
飲食費	1,500	2880	4,320,000
総収益			68,160,000

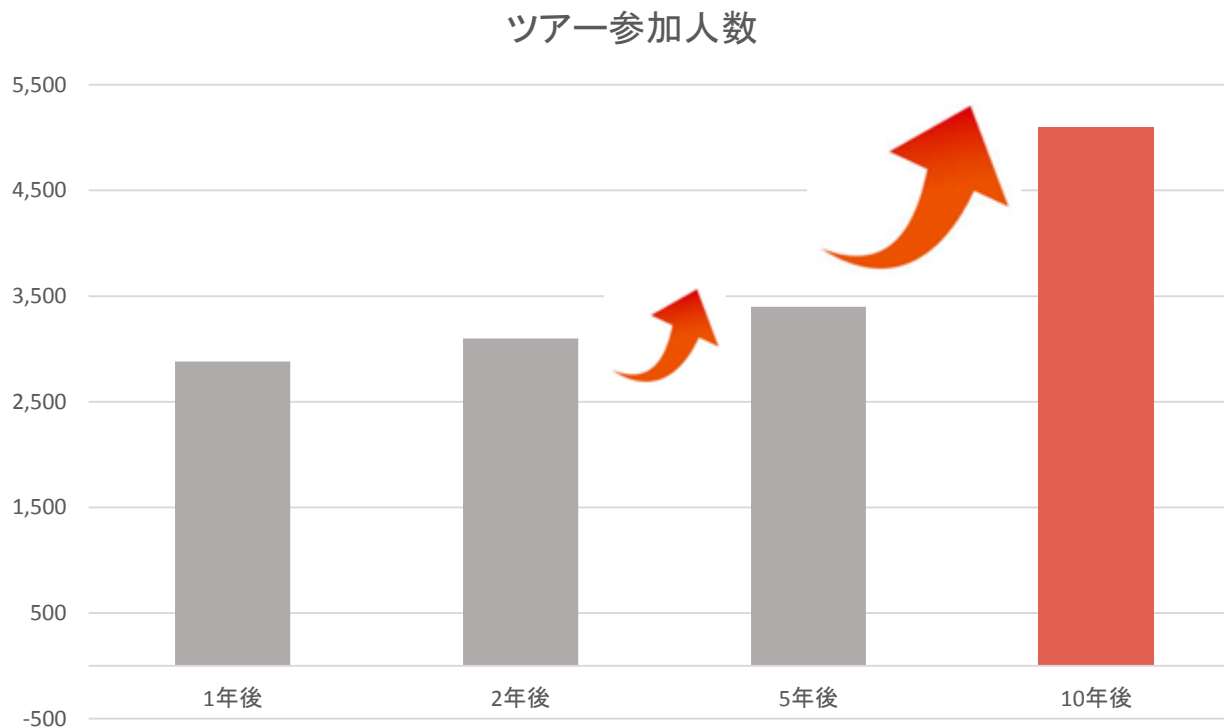
インバウンドは2016年で2500万人
×5%を金沢に來ると見込む。
ツアー参加者を年に2,880人と仮定

費用	単価	人数	合計
ツアー輪島	15,000	960	14,400,000
ツアー越前	10,000	960	960,000
ツアー高岡	10,000	960	960,000
金沢市内PR			600,000
その他諸費用			100,000
総費用			17,020,000

51,140,000
(約5千万円)
の利益

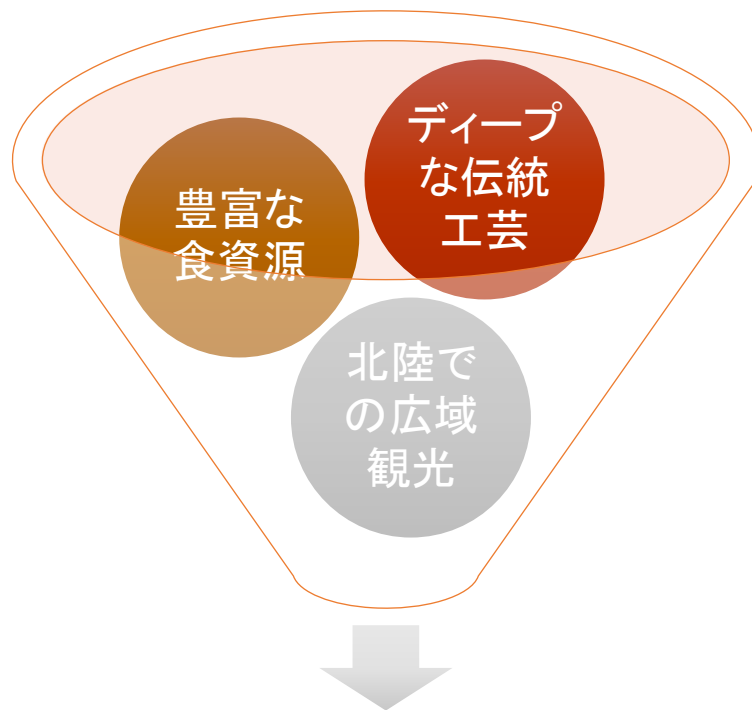
収益計算（今後10年間見込み）

1年目のツアー参加人数として2,880人を仮定したが、この提案プランの効果は長期的に発揮されるものである。
（金沢市内プロモーションの効果が出る）



まとめ

- これからの北陸は...



北陸全体としての訪日観光と伝統工芸のマッチによるまちづくり

北陸三県で「**美**」のイメージとしての確立

ご静聴ありがとうございました

参照

- タケフナイフビレッジ
<http://www.takefu-knifevillage.jp/hanbai.html>
- 利三郎
<http://www13.plala.or.jp/jinpachi/>
- まだら館
<http://www.madara-yakata.com/>
- 日本酒ランキング
<http://www.yukinosake.com/sake-ranking-2015/>
- 塗り太郎
<http://www.takefu-knifevillage.jp/index.html>
- ゲストハウス ポンギー
<http://www.pongyi.com/>
- グッドネイバーズホステル
<http://goodneighbors.co/ja/aboutus/>
- 平成文化学院 越前市
<http://www.cooking-schoolgv.net/detail/90758307>
- 越前打刃物
<http://www.echizenuchihamono.com/index.html>

参照

- 輪島漆芸美術館
<http://www.city.wajima.ishikawa.jp/art/home.html>
- 清都酒造場
<http://www.toyama-sake.or.jp/kuramoto/kiyoto.html>
- 株式会社オウチーノ
<http://www.o-uccino.jp/article/archive/trend/20150311-souken/>
- © 2016 公益財団法人中部圏社会経済研究所
「急増するインバウンドの現状と今後について」
file:///Users/yamaokayuuka/Downloads/04_report_20160329.pdf
- © 2016 公益財団法人中部圏社会経済研究所
「中部圏・北陸圏との共同研究」
file:///Users/yamaokayuuka/Downloads/2015_kouiki.pdf
- 石川統計指標ランド
http://toukei.pref.ishikawa.jp/search/min.asp?sc_id=56
<http://toukei.pref.ishikawa.jp/dl/2987/kankoutoukeiH26.pdf>
- 平成26年富山県観光客入込数(推計) http://www.pref.toyama.jp/cms_pfile/00013393/00812015.pdf