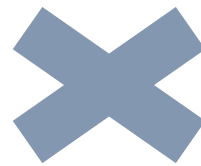


# TAMAGAWA TWILIGHT TIME

～川辺で過ごす新しいプレミアムweekend～

桜美林大学 渡辺ゼミ

共働き・子供はTV  
ばかり  
→家庭内でコミュ  
ニケーションをとる  
時間がない



自然豊かな多摩川の  
水辺を活かしたイベン  
ト

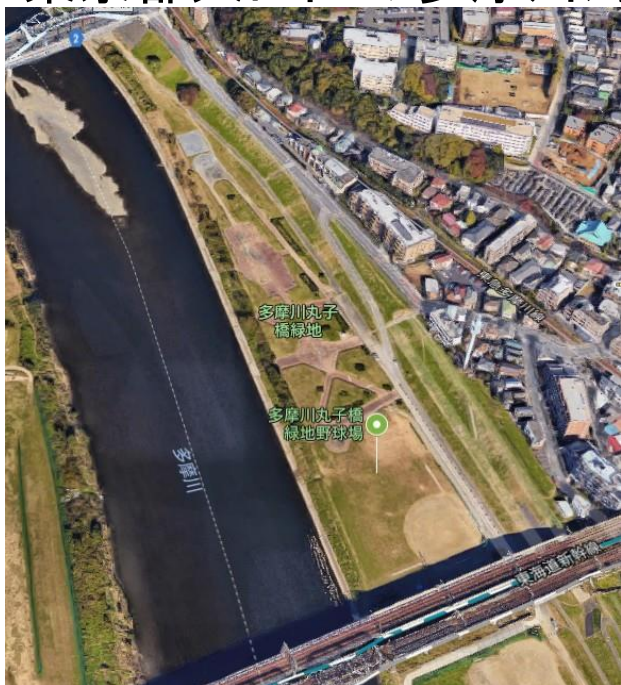
多摩川の川辺で  
家族と過ごす癒しの時間

## 発表のアウトライン

1. 対象エリア～どこでイベントを行うのか
2. 現状分析～多摩川の課題
3. 問題解決策の提案～私たちのテーマ
4. ターゲット説明～ターゲットの特徴と選定理由
5. プラン提案～私たちのプラン3つ
6. 実現計画～推進体制・イベントの実施要項
7. 効果～イベントを実施することにより得られる効果

# イベント実施エリア

## 東京都大田区の大摩川河川敷

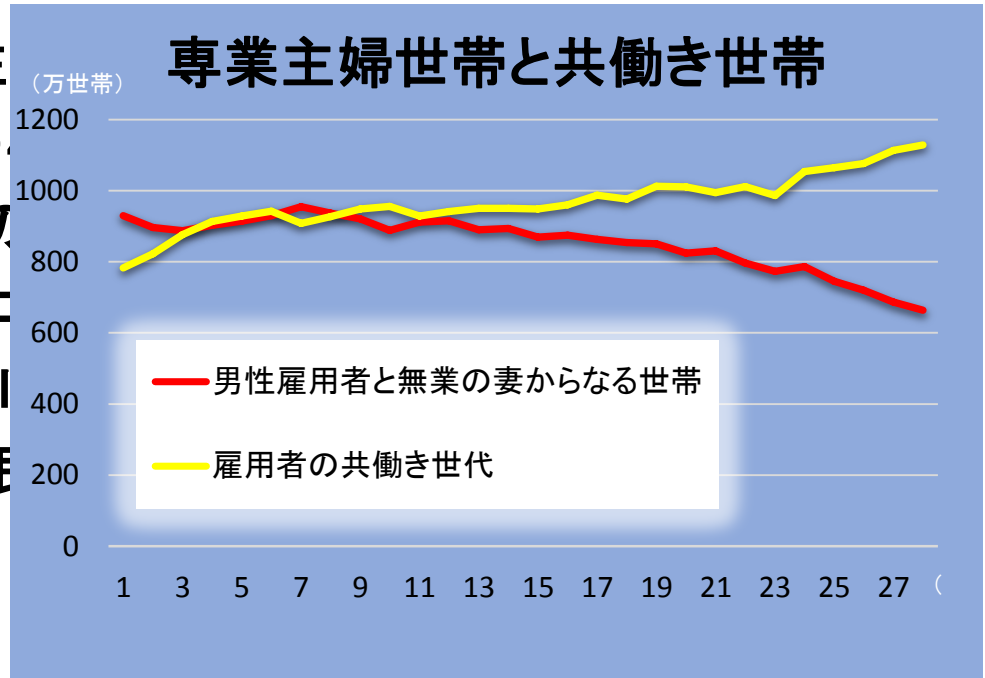


出典: Google maps



# エリア周辺の現状分析

- ・工場が無くなり住
- ➡大田区の
- ・東京都の人口の
- ➡家族内でコミュニ
- ・多摩川
- ・地域住民



フィールドワークから見えてきた  
エリア周辺の課題

人が来ない

活気がない

遊ぶ場所がない

多摩川が地域住民の癒しの場として  
活用されるように変化！！

## 解決策の提案

コンセプト: 都会のファミリーが川辺で過ごす新しい  
プレミアムweekend

**「TAMAGAWA TWILIGHT TIME」**

TWILIGHT TIME: 夕暮れと夜の間のたそがれ時

多摩川の川辺で家族と過ごす癒しの TWILIGHT TIME を提供する

遊ぶ場所が  
できる

人が来る

水辺の  
有効活用

ターゲットは

多摩川近辺に住む  
20～40代の子供連れ家族



# プレミアムなweekend

共働き世代の家族に新しい休日を過ごしてほしい

～子供がいる家庭の休日のおでかけスポット～

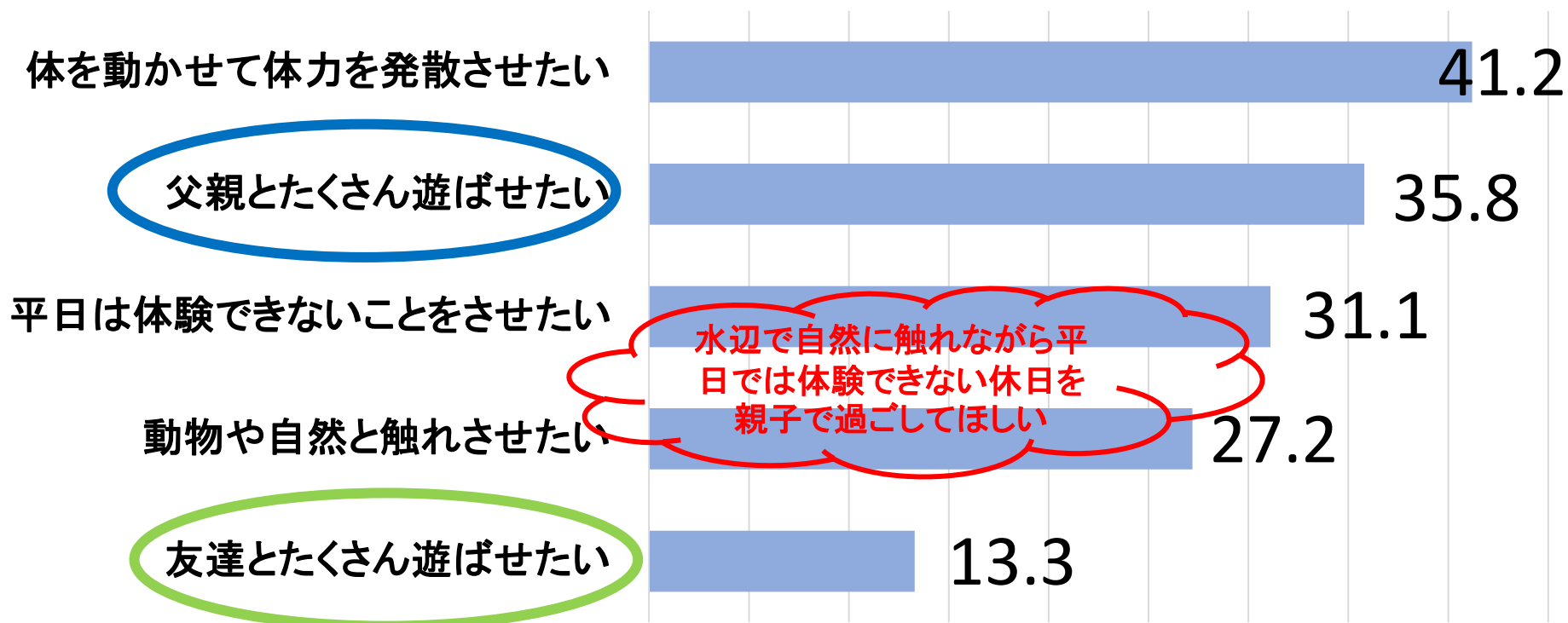
1位「ショッピングセンター」63.0%  
2位「近所の商店街やスーパー」43.5%



「買い物」を目的とした休日の過ごし方ではなく、  
非日常空間の川辺でリラックスできる、家族団らんの上質な時間を提  
供したい。

川辺で過ごす新しいプレミアムWeekend

# 子供の休日の過ごし方で意識していること



# TAMAGAWA TWILIGHT TIMEで 若い家族の願いを3つのプランで叶える！

## ①水上マーケット

父親とボートを漕いで自然体験  
今までにないお買い物の楽しさ

## ②野外映画

緑のソファに座りながら映画鑑賞  
平日は体験できない親子のゆったりとした時間

## ③ゆったり広場

●親:ソファベッド・ハンモックでくつろいでもらう

●子:トランポリンで体を動かして体力を発散

# TAMAGAWA TWILIGHT TIMEで楽しむ

## ①水上マーケット

水上マーケットとは:「水の上にある市場」  
タイでは船に乗って市場でお買い物ができる  
そこからヒントを得て・・・

多摩川を賑やかに人が集まる川に！

父親とボートを漕いで自然体験  
今までにないお買い物



売るもの・・・

- ➡ 地元のハンバーガー屋さん ディラ
- ➡ 地元の田園調布区民農家 野菜のフ
- ➡ 地元の古着屋さん ジーラ

新規性



TAMAGAWA TWILIGHT TIMEでまったり

## ②野外映画

野外映画とは：川辺に巨大なスクリーンを貼り、  
そこにプロジェクターで映画を映し出す  
新感覚の映画鑑賞スタイル  
大きな声で笑い、思い切り泣ける



緑のソファは刈り取られた多摩川の草を活用

※イメージ図

緑のソファに座りながら映画鑑賞  
平日は体験できない親子のまったりとした時間



# TAMAGAWA TWILIGHT TIMEでリラックス

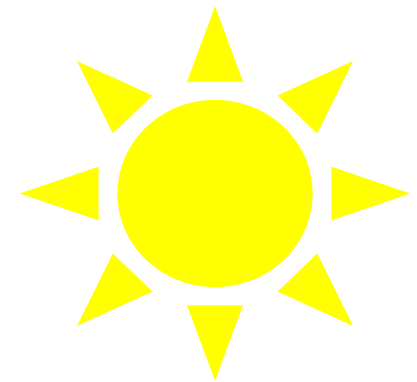
## ③ゆったり広場



親子で川の字で寝転べるソファベッドや  
水辺の風に揺られるハンモックでくつろげる空間  
親:ソファベッド・ハンモックでくつろいでもらう  
子供:トランポリンで体を動かして体力を発散



キッチンカーで売るもの・・・  
ポップコーン  
お酒・ジュース  
サンドイッチ  
地元産の野菜カレー



# 多摩川イベント実行委員会

## 水上マーケット実施部

### 担当業務

ボート貸し出し	のんきや
出店	ハンバーガー ディライト
	野菜のスムージー 大田区民農家
	古着 ジーラ

## 野外映画実施部

### 担当業務

機材貸し出し 設置・撤去	イベント21株式会社
-----------------	------------

## ゆったり広場実施部

### 担当業務

ハンモック貸し出し	ハンモックライフ
トランポリン貸し出し	Kids Village



# プラン提案

実施日:プレミアムフライデー(月末金曜)・土曜・日曜

時間: 15:00 ~ 21:00

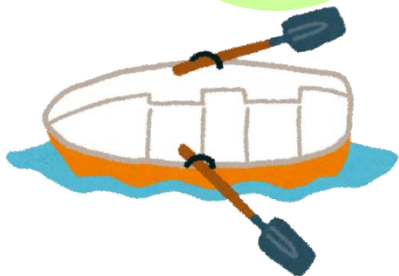
入場料:大人(高校生以上)

1500円

子供(小・中学生)

900円

小学生以下は無料



## スケジュール

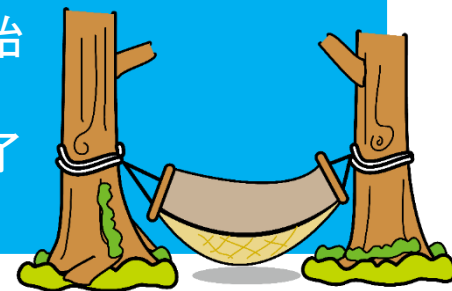
15:00 水上マーケット 開始

18:00 水上マーケット 終了

18:00 キッチンカー 出店 開始

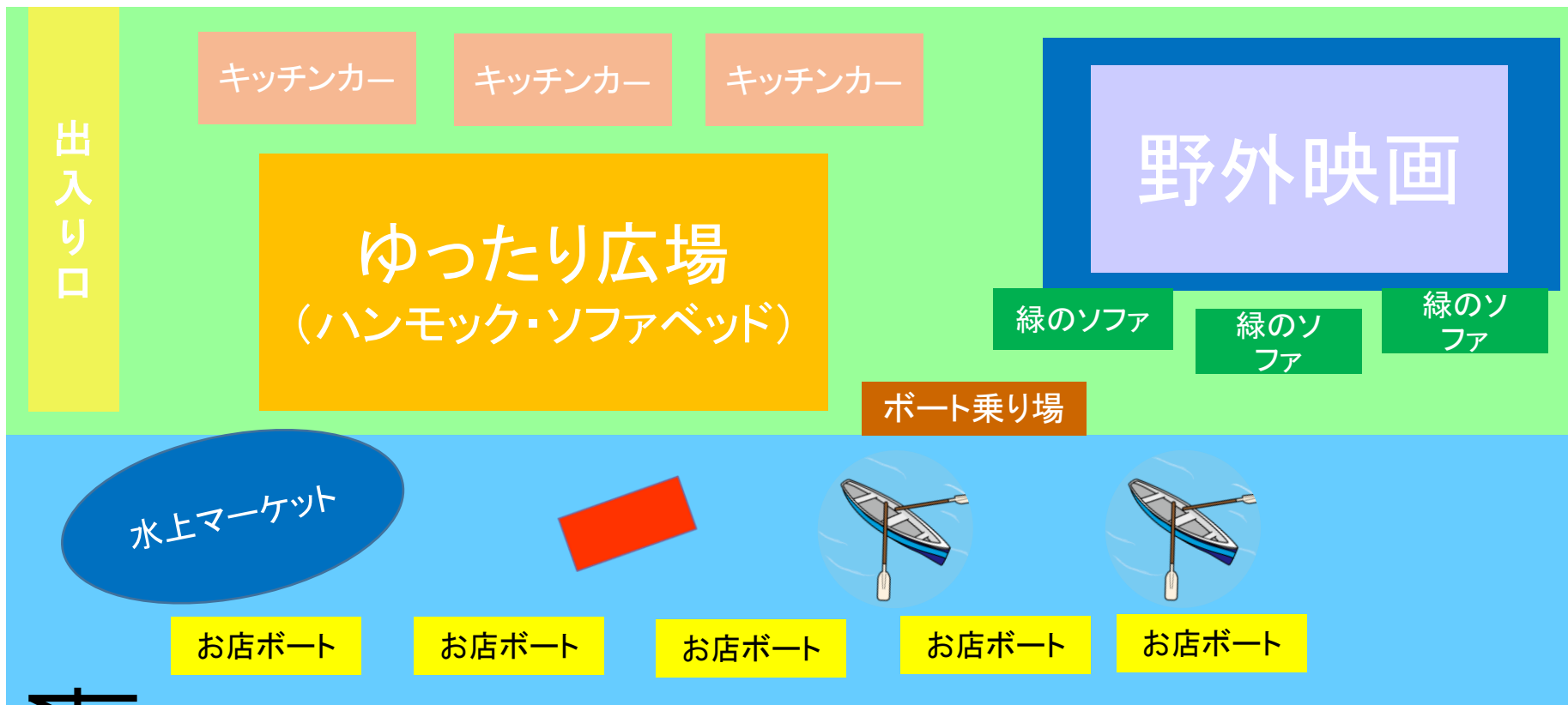
19:00 野外映画 上映開始

21:00 野外映画 上映終了

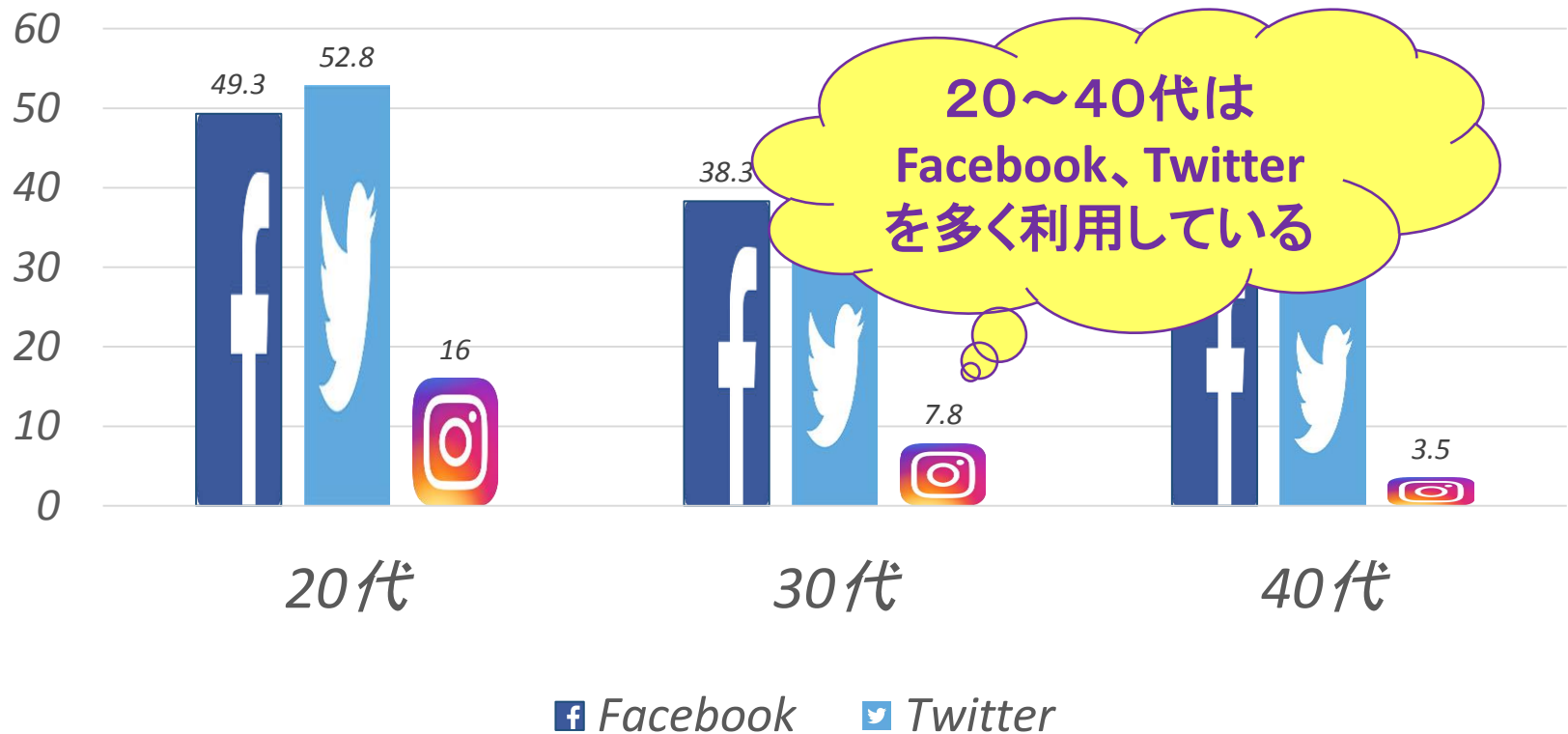


# 会場マップ

多摩川駅方面



# SNSの年代別利用率



# PR方法



○Facebook・Twitterで情報発信

#多摩川トワイライトタイムで拡散

当イベントのアカウントをフォロー

リツイートするとお得な情報も！



○親子雑誌 kodomoeに掲載していただく



※イメージ

# イベント1回当たりの収支

	参加者の想定消費額	収入	経費				
			レンタル品	単価	数量		
	1人当たりの消費額(飲食代などを3000円とする) 200人×3000円=600,000円	・入場料 (1500円×100人)+(900円×50人) =195,000円	水上マーケット	ボート	1,000円	8艇	
岸和田だんじり祭、札幌内イベントでの消費額を参考消費額:3000円		・キッチンカー出店料 1日4台×3万円=120,000円	野外映画	機材	129,600円	1セット	
			ゆったり広場		ソファベッド	12,600円	7つ
					トランポリン	10,000円	1つ
					ハンモック	1,500円	5つ
					キッチンカー	23,000円	3台
合計	600,000円	315,000円			312,300円		

# 経済効果

## 参加者の想定消費額

1日の来場者を

200人(大人100人/小中学生50人/小学生以下50人)

来場者がイベントで消費する金額(飲食代など)を

3000円と仮定する

$200人 \times 3000円 = 600,000円$

年間開催日を108日間(土日+プレミアムフライデー)とする

$600,000円 \times 108日間 = 64,800,000円$

**1回あたり・・・600,000円**

**年間・・・64,800,000円の経済効果**

# 期待される効果

コミュニティ意識の醸成→

地域貢献効果

人と人との出会いの場になる→

交流効果

映画で存分に笑い、泣く→

健康効果

昼から夜まで楽しめる→

長期滞在効果



## 参考文献

- INTERSPACE <https://www.interspace.ne.jp>
- 大田区ホームページ <http://www.city.ota.tokyo.jp/>
- 株式会社イベント21 [www.event21.co.jp/](http://www.event21.co.jp/)
- 内閣府 男女共同参画白書 共働き率  
[http://www.gender.go.jp/about\\_danjo/whitepaper/h28/gaiyou/html/honpen/b1\\_s03.html](http://www.gender.go.jp/about_danjo/whitepaper/h28/gaiyou/html/honpen/b1_s03.html)
- 統計庁ホームページ <http://www.stat.go.jp/data/kokusei/2015/>
- 岸和田だんじり祭2013 経済波及効果  
[www.sakaiupi.or.jp/30.products/31.resarch/H25/H25...](http://www.sakaiupi.or.jp/30.products/31.resarch/H25/H25...)
- 観光イベントの経済効果調査  
<https://www.city.sapporo.jp/keizai/kanko/program/...>

川の持つ力

野外映画

水上  
マーケット

ゆったり広  
場

TAMAGAWA TWILIGHT TIME を過ごす

家族団らん・多摩川の水辺の活用・地域活性化