



## 木与の棚田

阿武町にはおもわず叫びたくなるほどの**絶景**があります！！

2



## 道の駅阿武町

ゆったりと時間が流れる空間に癒される・・・

3



清々浜  
阿武町奈古3756

4

白砂青松が続く海水浴場  
歩くとキュッキュッと音が鳴る鳴き砂で有名



「やまぐちの棚田20選」のうちの1つ  
近隣住民によって管理されている地元民誇りの場所

モドロ岬（白亜紀のマグマ痕）  
阿武町

6



太古の大規模噴火が造りあげた水玉模様の岩石  
自然の力強さが感じられる場所

遠岳山山頂  
阿武町大字奈古

7

阿武町奈古地域で最も標高の高い山  
頂上からの景色は絶景

惣郷川橋梁  
阿武郡阿武町大字惣郷10824番2地先



<http://www.chikyudo.co.jp/spa/canin/sonen2/>

JR山陰本線にかかる鉄道橋  
鉄橋・夕陽・列車の組み合わせは格別



# まるでアマルフィ海岸

9

## アマルフィ海岸[Costiera Amalfitana]

イタリア南部に位置する海岸線。「世界一美しい海岸線」と呼ばれ、世界遺産に登録されている。



▲アマルフィ海岸の高台に位置する町、ラヴェッロ[Ravello]

<https://n-meat.co.jp/archives/10067>

▲阿武町『木与の棚田』上空



# 阿武町ってどんなところ？

山口県北西部に位置する、人口約3千人の小さな町。  
町全域が萩ジオパークに含まれ、小さいながらも  
海と緑がもたらす豊かな幸に恵まれた地域。



# 阿武町は消滅可能性都市！

11



阿武町の人口は約3千人。令和二年に過去5年間の

**人口減少率は過去最大**となった。

(参考 阿武町役場HP 「令和二年国勢調査の速報値」 <http://www.town.abu.lg.jp/8823/>)

# 女性は絶滅危惧種！



阿武町の若年女性人口は2010年には224人。  
2040年には推計 62人。変化率なんと**-72.2%**

(参考 日本創生会議HP 「全国市町村別20-39歳女性の将来推計人口」 [http://www.policycouncil.jp/pdf/prop03/prop03\\_2\\_1.pdf](http://www.policycouncil.jp/pdf/prop03/prop03_2_1.pdf))

# 阿武町と観光が結び付いていない！ 13



平成28年の観光客数約43万人、令和2年の観光客数37万6千人、  
5年間で5万4千人減少。

(参考 山口県山口県観光スポーツ文化政策課「令和二年山口県の宿泊者及び観光客の動向について」)

<https://www.pref.yamaguchi.lg.jp/cms/a16200/doutai/202106290001.html>

# 阿武町における観光の現状

14

阿武町は町全体がジオパークに指定され、

入り組んだ海岸線、隆起した岩石など大地の鼓動を感じられる！

環境学習ツアーなどの影響で「**太古の絶景 = 勉強チック**」のイメージが定着

地元住民は阿武町の持つ希少性を見落としがち



観光交流の幅を**狭めてしまっている**



私たちがひとめぼれした景色を活かして  
何とかしたい！



▲頻繁にミーティングを重ねました！



# アマルフィのときめき要素は？ 16

現地の竹澤さんに聞いてみました！



竹澤 由美さん  
アマルフィに移住し、  
ホテルを経営する日本人女性

地元の人には休日には山登りをしたりオープンテラスでお酒を交えながら語ったりして毎日楽しんでいます。

そんな地元住民の姿を見て、外から人が来るんです。だから特にPRをしているわけでもなく人が集まってきます。そんなアマルフィに人々は誇りを持っているんです。

地元の人こそが絶景の第一のファンであり、

それを楽しんでいる姿を見て、人が訪れるようになった。

つまり、地域の人こそ絶景に恋をしていて、その姿に共感した人が来る。



# 地元の人が恋する絶景



地元の人が絶景を楽しむシーンを見て、  
来訪者が惹かれてくるという仕組み

# 地元を食べるアマルフィの料理 18

## 地元の人には食に対する関心が高い！

特別な素材を使っている訳でもなく、飾らず、非常に素朴な料理を  
**こだわって**提供している。

店主が必ず地域の自慢話をしてくれるのが魅力。

絶景を見ながら食べればもっと美味しい！



# これが阿武でできないだろうか！ 19

zoomで、そして現地で、地域の人と話し合いを重ねました！



# 私たちは阿武町のことを考えすぎて… 20



阿武町…

アマルフィ…

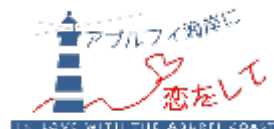
アブチョウ…

アマルフィ…

……！

## アブルフィだ！！！！

というわけで、  
私たちは親しみを込めて、  
密かに「アブルフィ海岸」と命名することにしました。



# ユニークな意見がたくさん！ 21

新鮮な果物を味わう「ジュース屋台」  
阿武の味を凝縮「無角和牛ハンバーガー」  
「海と電車の見えるレストラン」  
宿泊客増加をめざす「夜更かし企画」  
愛を叫ぶ！「アモーレ岬」などなど

こうしたプログラムであれば  
地域の方々も来訪者とともに  
楽しむことができる！！

## どうしたら響く観光コンテンツになる？

地域サイドからの提案だけでは

若年女性層の関心を引くことができるか分からない…

なにか**女性に響く仕組み**を考えて

地域と来訪者の橋渡しをしたい！



そこで、地域と協働しながら観光コンテンツを創り出していくための

あらたな「**指標**」を考案することにしました

# それがこの！

23



## Kiwiポイント



Kiwiポイントは、新たに私たちが考案した  
「今、どれほど地域に恋しているか」を測る指標です。

最大の100ポイントに達したとき  
あなたはもう「恋に落ちて」いる…♡

# 阿武町自慢のキウイ

24



レインボーレッド  
全体作付面積の2.1%しか栽培されていない珍しい種類！

藤井虹色農園  
藤井 聖博さん

<https://natsugg.com/redkiwi/>

<http://www.abucreation.com/kiwifruits/>

「Kiwiポイント」という名前は  
阿武町民自慢の**キウイ**にちなんで決定しました！  
定番の Hayward に加え、レインボーレッドなど  
珍しい品種も栽培されています



# Kiwiポイントのしくみ

25



来訪者からの「いいね」数値 &  
地域住民からの「いちおし」数値 を Webで集計！

$$\frac{\text{「恋する」プログラムの得点}}{\text{「いいね」と「いちおし」の総計}} \times 100$$

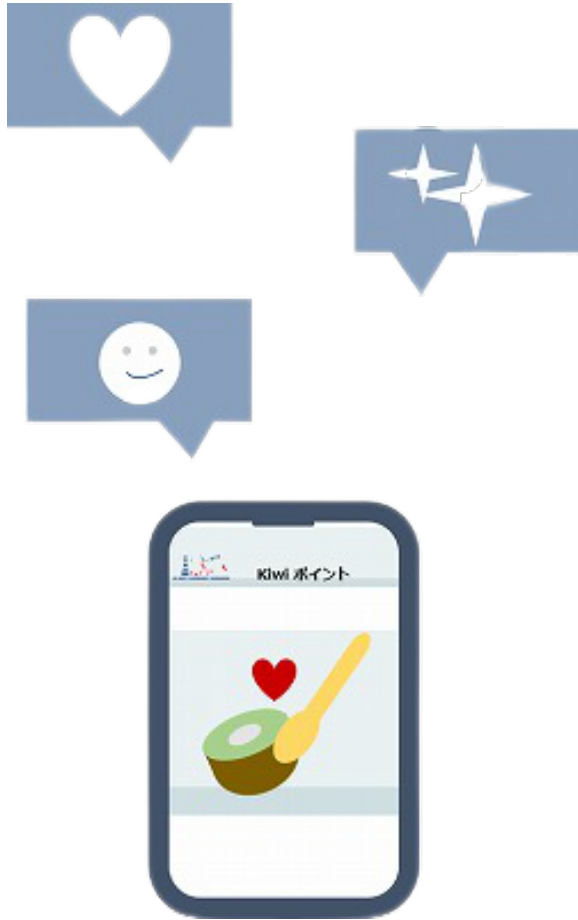


**Kiwiポイント**

地域からの「来てね」と来訪者の「行きたい」を  
掛け合わせた、これまでにない新しい指標です。

# Kiwiポイントのしくみ

26



Kiwiポイントによって  
「地元住民おすすめだが来訪者に  
**あまり知られていない場所**」  
「来訪者には人気だが地元住民が  
その**価値に気付いていない場所**」

「両者共に人気がある場所」が**可視化**され

価値観が共有できるように



**来訪者と地域住民の関わり**によってつくられる  
**持続可能な観光ポイントへ!**

そこで提案！

いつのまにか地域に恋してしまうプロジェクト

27

「アブルフィ海岸に恋をして♡」

1

Hornless

バーガー&

SNS発信

20 kwhlポイント

2

会いに行く

アブルフィ

ピクニック

30 kwhlポイント

3

youtubeで

絶景中継！

ユウヒCh

50 kwhlポイント

# プレイスブランディングをめざせ

28



<https://hagi-geopark.jp/visit/abu-coast/>

今までの阿武町  
「モドロ岬」「巨大マグマ」  
自然を学ぶ・岬を冒険する  
荒々しい・雄大な



イメージ  
来訪者の期待  
パーソナリティ



「アブルフィ」  
「木与の標田」「アブルフィ海岸」  
ピクニックで癒やされる・夕日に見惚れる  
ノスタルジック・ロマンチック

アブルフィに恋してもらうためには、プレイスブランディングによって、  
阿武町を単なる「場所」ではなく、女性若年層が受け入れやすいコンテンツの  
舞台にすることが必要！

1



特製! Hornless  
バーガー & SNS発信

2



会いに行く  
アブルフィピクニック

3



youtubeで  
絶景中継!  
ユウヒCh





アブルフィとっておきの食材を使って

## 絶景食「特製 Hornless バーガー」を開発！

希少な無角和種&阿武町特産のトマト&キウイを使って  
女性が気になる **美容&健康**にいいポイントをたっぷり込めました！

ココにこだわって開発しました！



特産品のキウイとトマトを  
オリーブオイルで和えたソース！  
3つの食材が持つ抗酸化作用で  
**エイジングケア**

キウイは糖度の高い  
「黄金甘露」をスライスして使用！  
**さっぱり**とした仕上がりに

低脂肪&低糖質な  
**無角和種**だから  
ヘルシーに楽しめる



<http://www.abucreation.com/sightseeing/mukakunosato/>

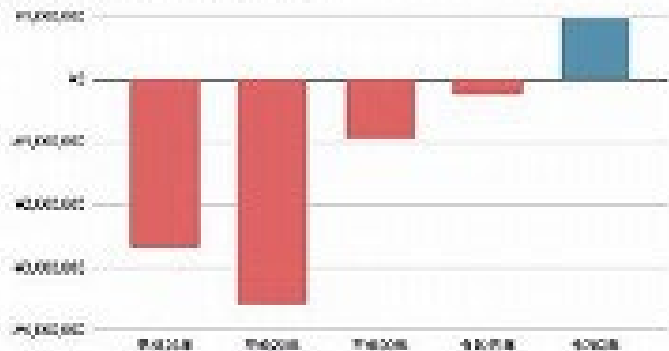
**「無角和種」**とは…

日本に**4種類**しかいない「和牛」の1つ

1920年から改良されはじめ、100年ものあいだ育てられてきた阿武町の誇り  
名前の通りツノがなく、ヘルシーで柔らかい赤身が特徴。

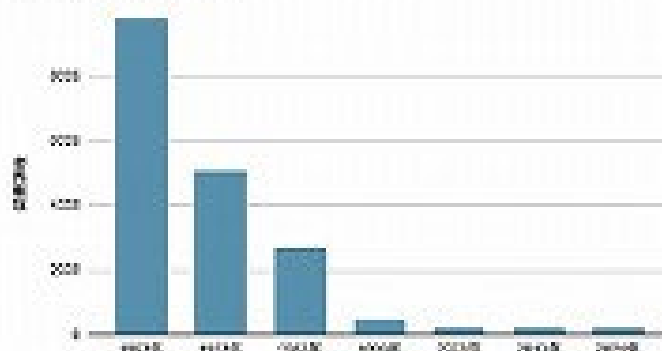


無角和種センターの収支決算図



一般社団法人無角和種振興公社『令和2年度事業報告書』よりグラフ作成

無角和種の飼育頭数



『山口県畜産調査表』よりグラフ作成

日本では脂身の多い肉が好まれること、価格の安さ、畜産農家の減少…  
 などの理由から**頭数が非常に少なく**、  
 町が運営している団体はほとんど**赤字**…



100年続いてきた無角和種を絶滅から救うためには、

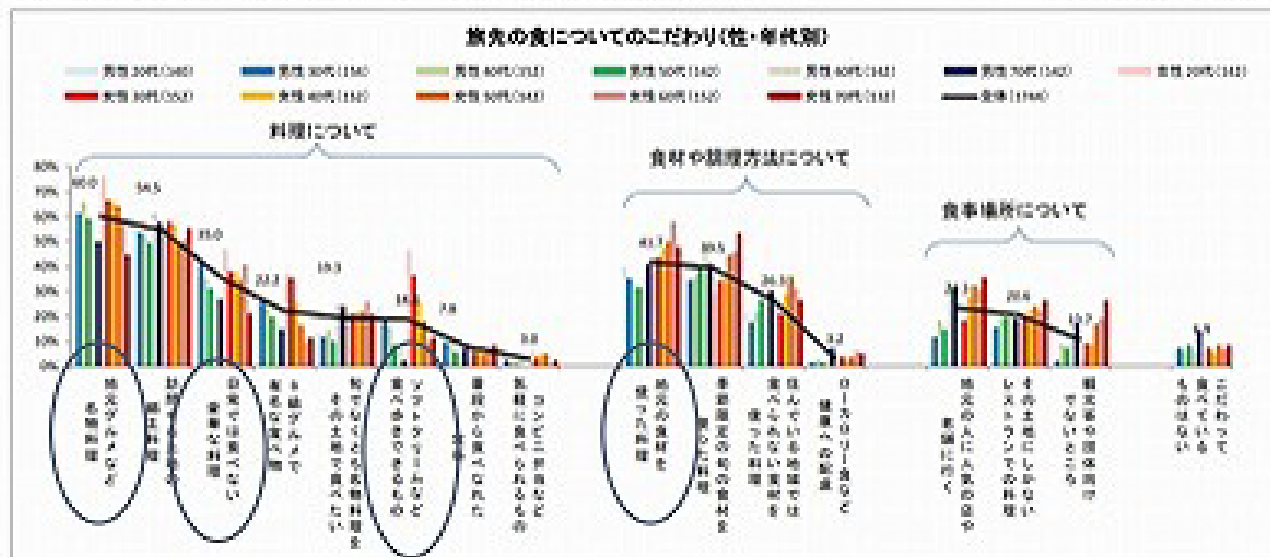
**食べて、文化を残していくことが必要！**

**エシカル**への意識が高い若年女性の共感も得られる



(図 11) 旅先でこだわりを持って食べているもの (性・年代別)

複数回答 (n=1744)



JTB株式会社「食と旅に関する調査」(2017)

若年層女子は他の属性に比べて

「地元グルメ」「日常で食べない豪華な料理」「食べ歩きできるもの」への関心が高い



阿武町でしか食べられない希少な無角和種を使用し、**食べやすい**形にした

特製Hornlessバーガーは若年層女子に刺さるポイントがいっぱい





**地域の方と試食会を行いました！**

阿武町の潮風と波音を感じられる丘で

かわいい&写真映え&海と自然がキレイに見える白系アイテムを用意して

おしゃれなピクニックをセッティング！

黄金甘露と無角和種の組み合わせが  
さっぱりして食べやすい！

ハンバーガーがフルーティなのが**新鮮**！

海を見ながら食べるのが気持ちいい！  
**季節ごとのピクニック**に合わせたメニューを  
開発するのも良いかも

地域のマルシェや  
新設のキャンプ場併設のカフェで  
**提供してはどうか？**

たくさんコメントを頂きました！

1



特製! Hornless  
バーガー & SNS発信

2



会いに行く  
アブルフィピクニック



3



youtubeで  
絶景中継!  
ユウヒCh



阿武町の景色が美しいポイント、  
 名付けて「きゅん♡すぽっと」を自転車でまわるピクニック  
 美しく壮大な自然を肌で感じる（会いに行く）ことができる

# 景色に恋する場所 きゅん♡すぽっと 39

## きゅん♡1

景色が美しい  
ポイントであること

思わず景色に恋して  
しまうような絶景スポット！

## きゅん♡2

地元住民のおすすめ  
スポットであること

現地の方にごそ地元の  
美しさを知って欲しい！

## きゅん♡3

自転車で行ける  
場所であること

訪れやすい場所で気軽に  
ピクニックを楽しんで！



高台にあるキャンプ場から清ヶ浜を一望！  
道具をレンタルすればおしゃれなピクニックを楽しめる





透き通った水と鳴き砂が見所  
心地よい波の音を聞きながらのんびりリフレッシュ！

# きゅん♡すぽっと③ 木与の棚田

42



棚田・海・山を同時に堪能！  
その光景は思わず息をのむ美しさ



港のすぐそばにある神秘的な雰囲気のある神社  
知る人ぞ知るパワースポットで運気をチャージ！



# きゅん♡すぽっとを巡るピクニックコースを提案 45



# ピクニックの概要

46

アブルフィの魅力を満喫しながら行くソロピクニック

道の駅で  
レンタサイクル

絶景を眺めながら  
Hornlessバーガーで  
お腹を満たす

潮風を浴びながら  
キウイミュージー  
で休憩

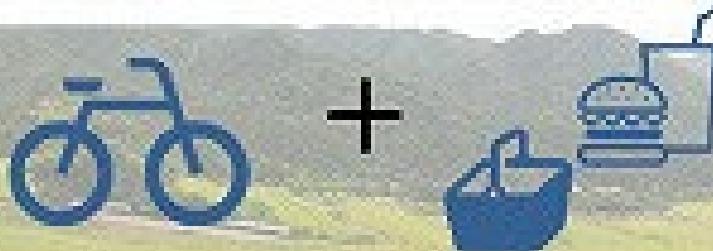
ユウピchを聴きなが  
ら海辺で黄昏れる

1

2

3

事前にパッケージを自宅から購入





絶景に“きゅん”♡

美味しくて“きゅん”♡





でも、もっと阿武町らしい道具を  
使ってピクニックを楽しみたい・・・

<https://www.photo-ac.com/>



そこで、地域の職人さんの出番です！！



# 地域の方々がピクニック企画への応援を 申し出てくださいました！

コロナ禍で、**観光客と地域住民との交流が難しく**なっている

ソロピクニックでの交流は？

- ▶ **モノづくり**によって地域住民も観光に関わることができる
- ▶ 阿武町のさらなる**ファン層形成&経済効果**も！



# 地域産業① 萩焼

50

ピクニック企画にぴったりの**特製萩焼セット**を開発

- ▶ ハンバーガー用の皿やマグカップ、コースターの制作依頼を検討

おもに阿武町土地区でとれる赤土を使用しています。  
金属感のある独特な風合いがアウトドアに向いています



橋本窯

橋本 一成さん

# 地域産業② 竹かご

51

ピクニック用品の持ち運びに便利な竹かごの制作

▶ 現在販売はほとんどしていないため、新たな価値に

阿武町産の竹を使用しています。

丈夫で華やかなため、ピクニックに最適ですね



能野 康枝さん

# 事前にパッケージを購入するから 手ぶらで行くだけ!

52



自転車レンタル料金  
+  
食事・ドリンク料金  
+  
ピクニックアイテム レンタル料金

これらをまとめて自宅から支払い



ピクニックの開始地点となる道の駅阿武町で

クーポンと引き換え



事前にパッケージを購入しているから、

あとは**手ぶらでアブルフィを満喫**するだけ!



1



特製! Hornless  
バーガー&SNS発信

2



会いに行く  
アブルフィピクニック

3



youtubeで  
絶景中継!  
ユウヒCh



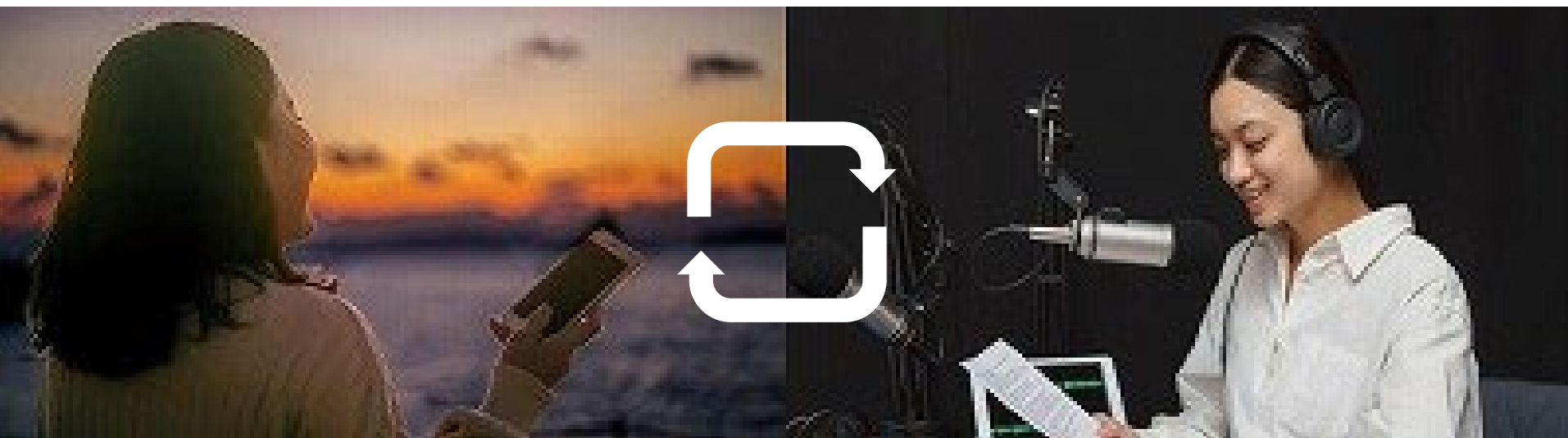


道の駅に新たに設置する海ライブカメラで

**アブルフィの絶景を24時間中継**

旅行後はおうちでゆっくりしながら

アブルフィのユウヒを見つめる



夕陽が出たとき限定の特別番組「Tramonto radio」も配信  
視聴者からお便りやコメントを募集し、  
阿武町での暮らしや夕日にまつわるトークをゆったり展開  
アブルフィ海岸に恋した人同士での**恋バナ**ができる



地域住民にとっては「**当たり前**」だった美しい夕日を**イベント化**  
**付加価値**をつけることができる



「棚田から眺めるのが好き！」



「惣郷川橋梁も最高だよ！」



「私は…」

こうしてユウヒに触れるうちに、  
どんどんアブルフィへの気持ちは募っていく

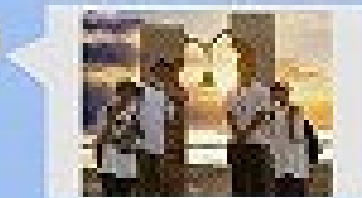


もう一度訪れたい！というきっかけに





< 32 あぶ美



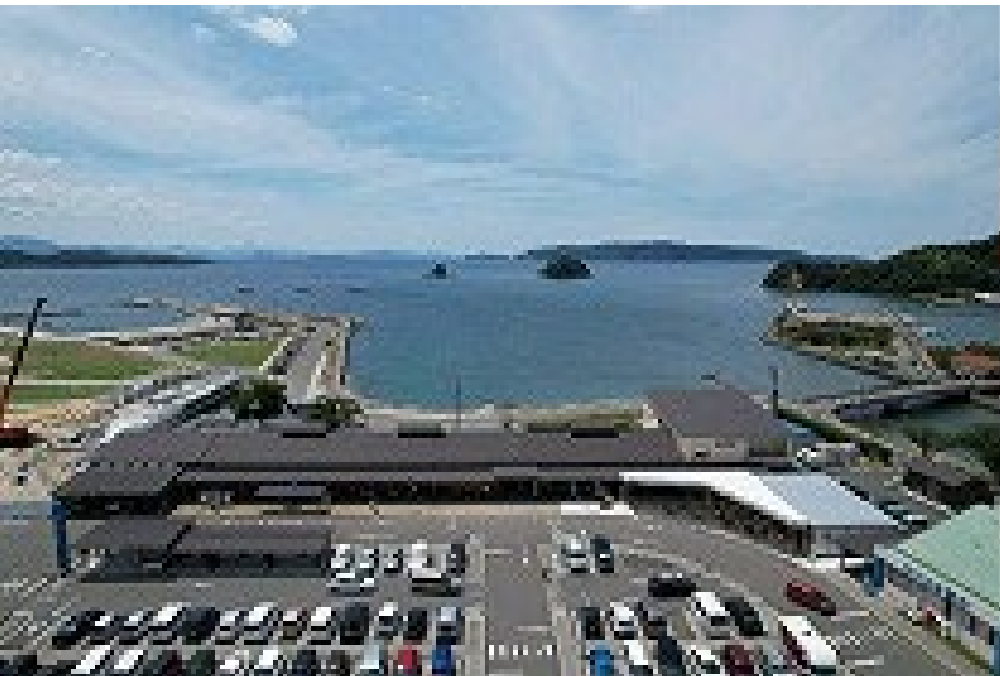
ライブカメラ見たら映ってた！！



めっちゃキレイ！

そうなの！  
今阿武にいるよ！  
夕日すごくない？

- もちろん、阿武町を訪れている最中にも！
- ①阿武町を旅行中にライブカメラに**映ること**
  - ②インターネットで映っている人を見ること
- 楽しいコンテンツはたくさん！



<http://www.abucreation.com/facilities/>

提案の結果、道の駅 阿武町にて

ライブカメラを**実際に設置する計画が進行中！**

きゅんすぽっとの1つである**遠岳キャンプ場**ライブカメラとも**連携予定**

# 実現可能性に高い評価あり

59



地元住民が誇りに思っているポイントを  
地域外へ発信できます。

Hornlessバーガーについては、  
「特産品開発事業」での**本格的な開発**や「道  
の駅阿武町」で開催される  
**マルシェへの出店**も可能です！

阿武町役場  
桂 太郎さん

# 実現可能性に高い評価あり

60



地域住民しか知らないような絶景を  
楽しむことができるツアーです。  
ルートや絶景ポイント・特産品等の活用  
など、さらに選択肢を広げられるよう  
地域住民から意見をいただいて実現したいと  
考えています。

萩阿武商工会  
益成 主さん

# 「Kiwiポイント」が100になると・・・ もっとアブルフィに**会いに行きたくなる！！**

	料金
特製Hornlessハンバーガー &スムージー	1200
レンタサイクル	1500
ウキウキピクニックグッズ	2800
こだわりの萩焼食器セット	1000
手作り竹細工バスケット	500
パッケージ合計金額	7000

地域に恋する3つのプログラム  
すべてに参加し、  
kiwiポイント100にするときの料金は  
**7000円**

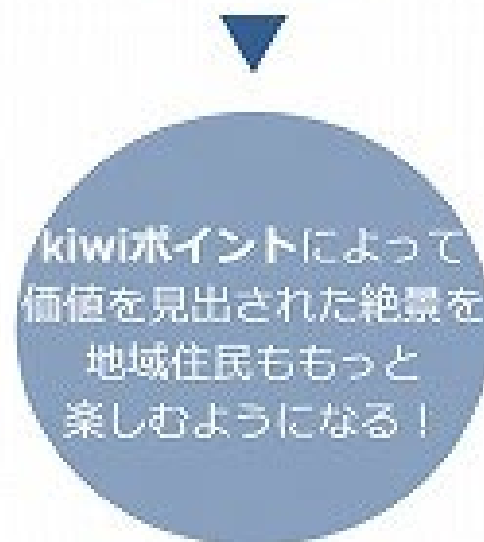
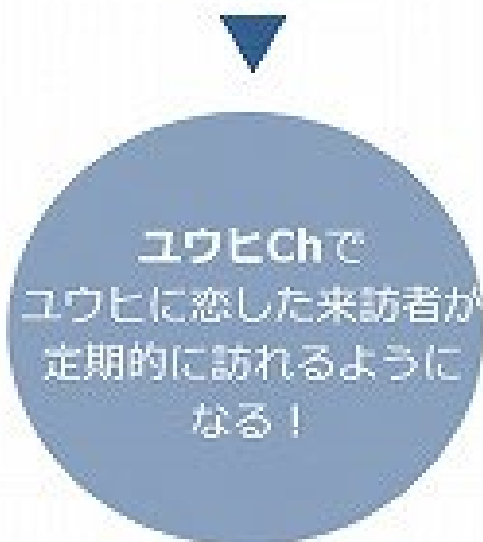
毎週末**3人**参加するとすると  
一年で期待できる売上は  
**約100万円**

この地域に**恋**するモデルが全国の消滅可能性都市およそ  
900に広がると

**約9億円**の経済効果が見込める！！



# 長期的にはこんな効果があります！ 62



# 地域からたくさん学びました

63

アマルフィの一番のファンは地元住民である。  
彼らの愉しんでいる姿があったからこそ  
来訪者がやって来るようになった。

この「**地域の人こそ**絶景に**恋**していて」、  
「その姿に**共感**して来訪者が来る」  
という仕組みを阿武町でも意識していくことが大切である！



ご協力頂いた皆様、  
ありがとうございました！

64



アブルフィ海岸に恋をした私たち、  
この企画を実現させて魅力的な阿武町を盛り上げます！！