

ふらっと衣笠づくり

衣笠 # 愛したくなるまち # 一緒にまちづくりしませんか？

立教大学 コミュニティ福祉学部 コミュニティ政策学科
青木優太・大島千穂・黒田真由・久保竣亮・小林秋穂
杉山歩優・林蒼依・村田雅・渡部帆乃夏

アジェンダ



観光まちづくりとは



対象地域



現状分析



プラン提案



効果



まとめ



ニューノーマルな
観光まちづくりとは？

コミュニティの希薄化

原因



都市化

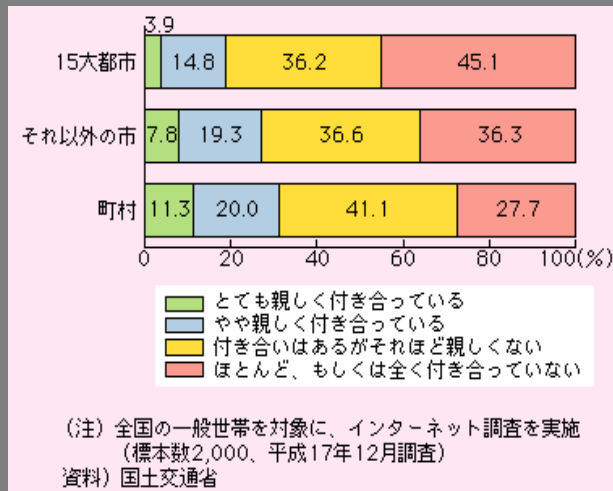


個人主義

など



都市部では
地域の人々とあまり
付き合いのない人
→**83.1%**



それに伴った
社会問題が発生

- 文化や伝統の消滅
- 地域治安の悪化
- 個人の負担の増大

など



人との繋がり方

いま、人間関係が構築されにくい**都市部**

ではなく

お互いを助け合う温かい雰囲気の場所が求められる

『人と繋がれる**雰囲気**の価値』の再認識

ノーマルな地域選択



都内で働くAさん

都内は家賃が高い…
休日も一人で家にいることが多い…

でも
毎日通うことを考えたら
やっぱり会社の近くに住むのが
当たり前だし仕方ないよね？



学校や職場に縛られた地域選択

ニューノーマルな地域選択

都内は家賃が高い・
隣に住む人の顔も名前も知らない
休日も一人で家にいることが多い

でも
やっぱり会社の近くに住むの
当たり前だし仕方ないよね？



都内で働くAさん

オンラインの活用によって
学校や職場による制約が小さくなり、
過ごす場所の選択肢が増えた！

人生の豊かさを考えたとき、
もっと**自分の生活や暮らしに合うまち**があるのでは？



自分が過ごす場所を自由に選択できる！！

コロナウイルスによって変化した生活スタイル



オンライン化が進み、それぞれの繋がりが薄く

生活スタイルの**余白**を考えるきっかけに！




これからの“**観光まちづくり**”とは

人々が自分達のまちへ関心を募らせていく中で大切なのは

地域外の人たちに一時的に気に入られる街づくり

ではなくて

「まちに関わる人たちがずっと誇りを持って愛したくなるまちづくり」



だと思う。



対象地域

- 基本情報
- 魅力スポット
- 課題



神奈川県 横須賀市衣笠

人口：58377人

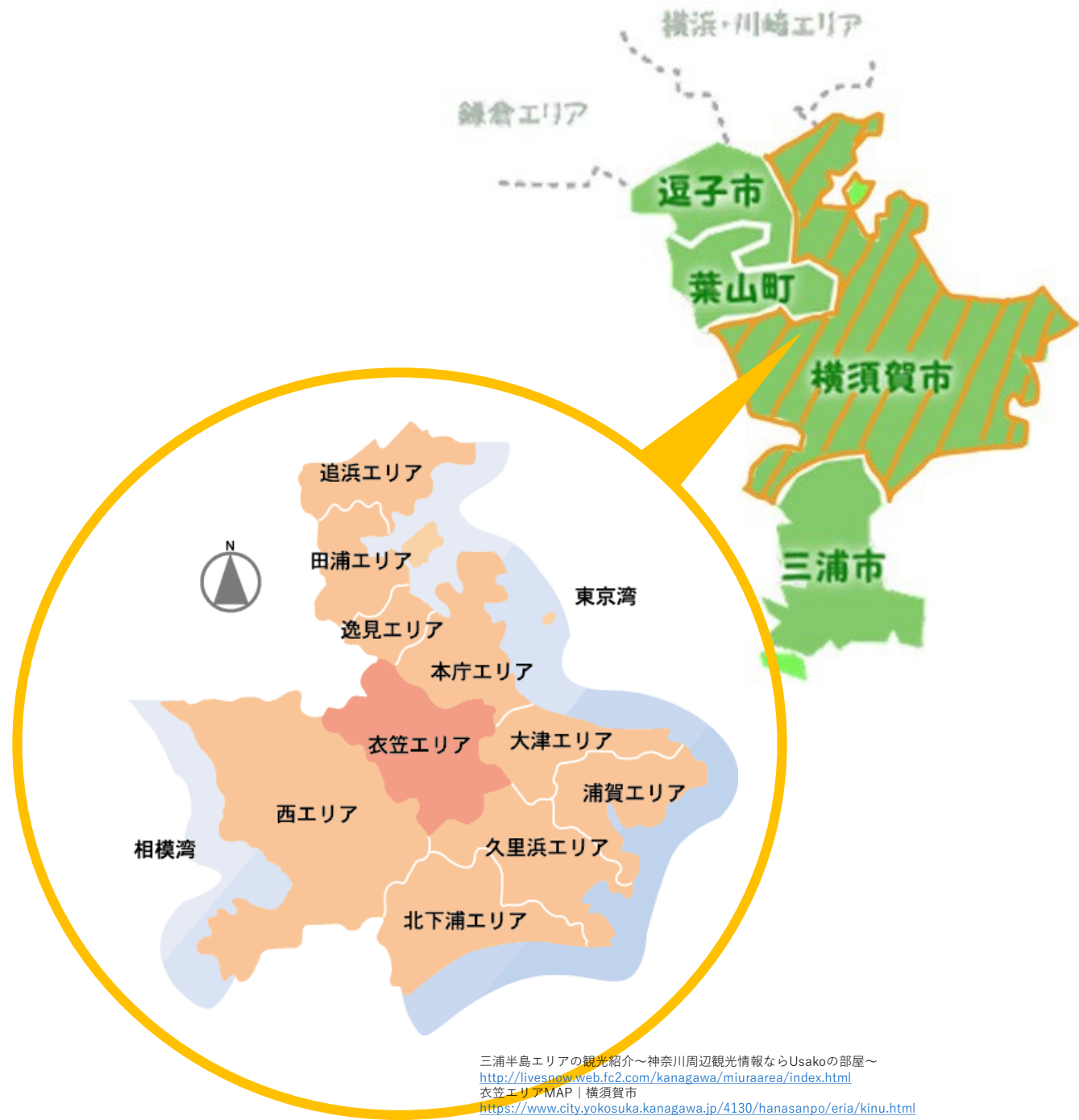
面積：約6,4ヘクタール

= 東京ドーム約1.4個分

新宿までJR横須賀線一本で**1時間30分**

三浦半島の中心に位置し、

海・山など**自然**に恵まれた場所



衣笠を選んだ大きな理由は2点

場所の魅力

新宿から電車1本で90分
×
自然豊かで気軽に旅行気分



人の魅力

人がとにかく温かい
×
商店街はコミュニケーションが活発
(都心ではできない**新たな体験**)
×
SNS運営など外の人への積極性あり



衣笠観光協会 衣笠商店街 インスタグラムより

観光に来た人にとってもサードプレイス発見につながる可能性が高い



ここが衣笠の魅力スポット

三浦一族一党武者行列

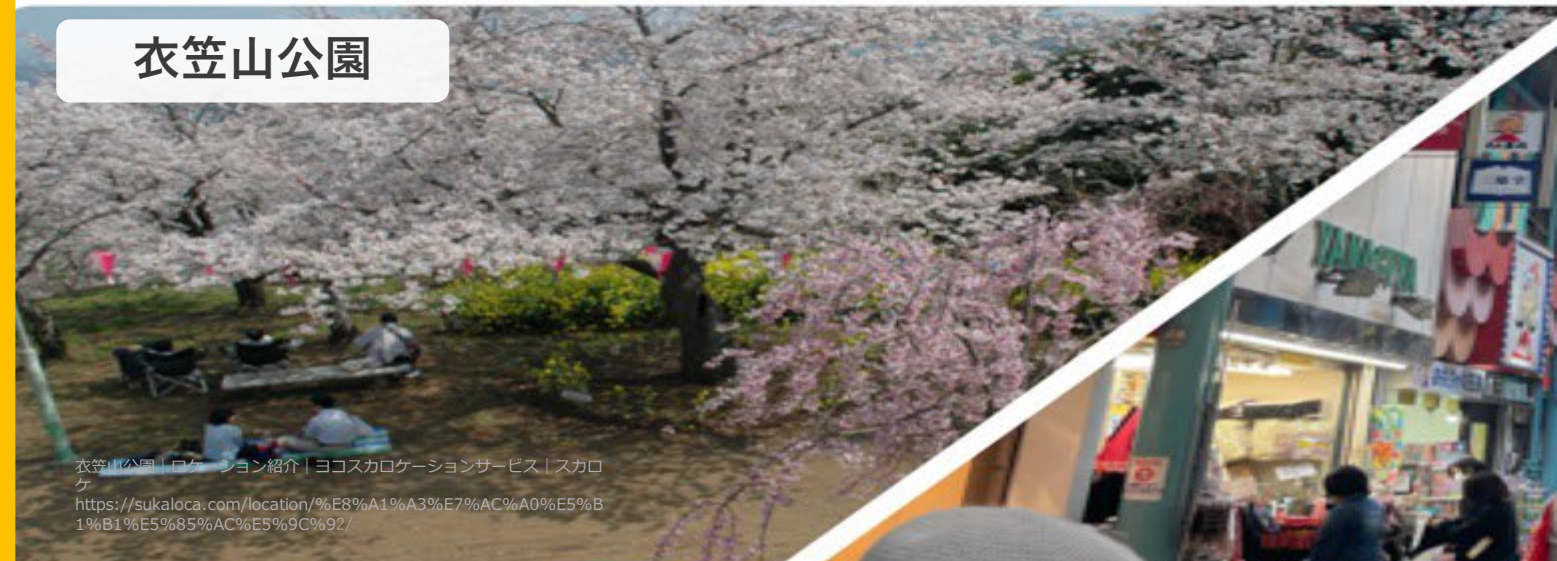


横須賀菖蒲園



しょうふ園 | 観光スポット | 横須賀市観光情報センター | ここが魅力
<https://www.cocoyoko.net/spot/iris-park.html>

衣笠山公園



衣笠山公園 | ロケーション紹介 | ヨコスカロケーションサービス | スカロケ
<https://sukaloca.com/location/%E8%A1%A3%E7%AC%A0%E5%B1%B1%E5%85%AC%E5%9C%92/>

衣笠商店街

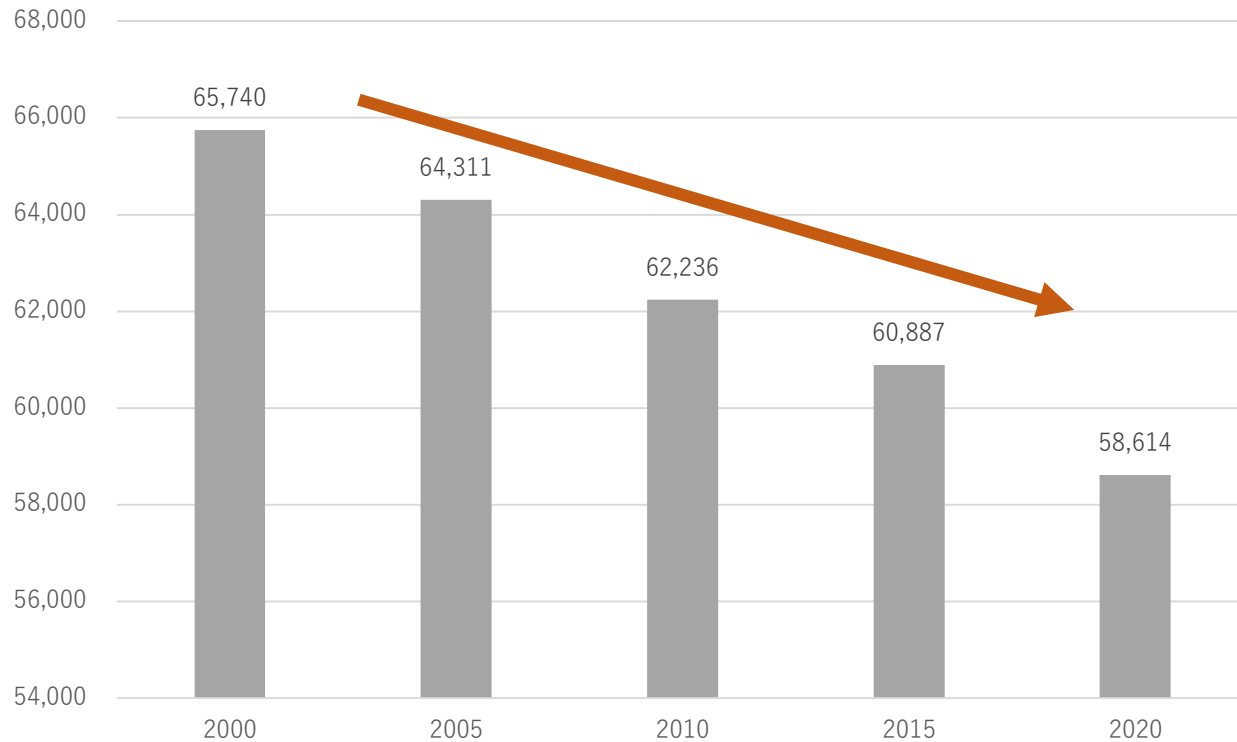




衣笠が抱える課題

①人口減少

衣笠地域総人口



衣笠の人口減少は
20年間で7,126人
10地区ある横須賀市で
本庁エリアについて
2番目に多い!



衣笠が抱える課題

①人口減少

人口減少の原因 = 転出

総務省が31日に発表した住民基本台帳に基づく2019年の人口移動報告によると、神奈川県は転入超過数（外国人を含む）が18年比26%増の2万9609人と、3年連続で増えた。

県内33市町村のうち、転入超になったのは18自治体だった。

一方、転出超過は15自治体だった。
特に三浦・横須賀地域と県西地域の自治体で転出超が続いている。
転出超の最多は横須賀市で1356人。

神奈川県、転入超過26%増 川崎・横浜に集中: 日本経済新聞
<https://www.nikkei.com/article/DGXMZO55107400R30C20A1L82000/> より抜粋

**2015年も転出超過
全国ワースト2位**

転出超過 「横須賀」全国ワースト2位 2015年人口移動報告で | 横須賀 | タウンニュース
<https://www.townnews.co.jp/0501/2016/02/05/319341.html>



衣笠が抱える課題

② 高齢化

各年10月1日現在

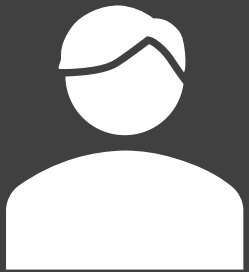
地区	区 分		29年 (2017年)	30年 (2018年)	元年 (2019 年)	2年 (2020 年)	3年 (2021 年)	
全 市	世 帯 数		184,893	185,277	185,326	185,415	185,902	
	人 口	総 数	409,478	406,003	401,977	397,846	394,226	
		0 ~ 14歳	46,202	44,835	43,697	42,486	41,058	
		15 ~ 64歳	238,178	235,189	232,020	228,879	226,811	
	構 成 比(%)	65歳 ~	125,098	125,979	126,260	126,481	126,357	
		0 ~ 14歳	11.28	11.04	10.87	10.67	10.41	
		15 ~ 64歳	58.16	57.92	57.71	57.52	57.53	
		65歳 ~	30.55	31.02	31.40	31.79	32.05	
	衣 笠	世 帯 数		28,519	28,557	28,519	28,493	28,598
		人 口	総 数	62,210	61,698	61,079	60,401	59,900
0 ~ 14歳			7,547	7,394	7,328	7,222	7,081	
15 ~ 64歳			35,260	34,810	34,282	33,774	33,456	
構 成 比(%)		65歳 ~	19,403	19,494	19,469	19,405	19,363	
		0 ~ 14歳	12.13	11.98	11.99	11.95	11.82	
		15 ~ 64歳	56.67	56.41	56.12	55.91	55.85	
		65歳 ~	31.18	31.59	31.87	32.12	32.32	

全国的に見て高齢化率が高い
横須賀市の高齢者割合を
衣笠は常に上回っている！

実際に商店街を
歩いてみても
お年寄りが多い印象



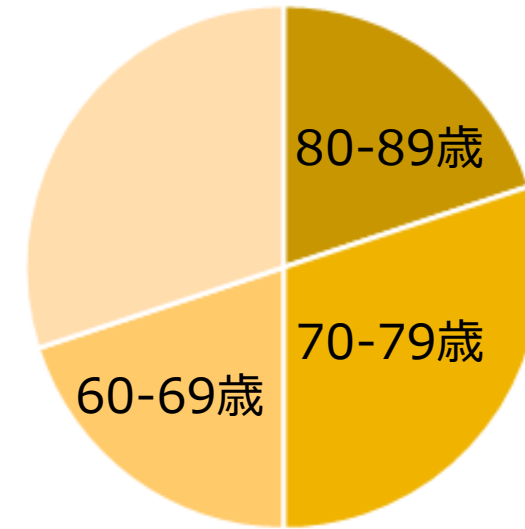
衣笠はお年寄りの方が
すごく多いです。
商店街では40年間同じ方が
会長を務めていたり、
引き継ぎがいなくて困っています。
会長候補にとどまらず、
各店の後継者もいないので、
存続に関わる深刻な問題です。
担い手不足は**進行**しています。



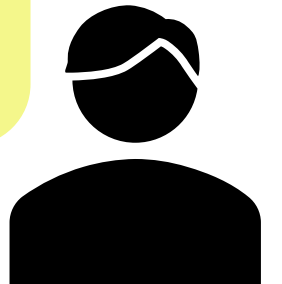
ZOOMミーティングにて

衣笠行政センター 今井様

衣笠商店街ポイントカード利用者層



衣笠は高齢者人口が多いです。
商店街利用者は、
大半が60歳以上の高齢者…
幅広い年齢層の人に来てほしいです。



衣笠商店街 塚田様



衣笠が抱える課題

② 高齢化

各年10月1日現在

地区	区分	29年	30年	元年	2年	3年
		(2017年)	(2018年)	(2019年)	(2020年)	(2021年)
衣笠市	世帯数	184,893	185,277	185,326	185,415	185,902
	総数	409,478	406,003	401,977	397,846	394,226
	構成比(%)					
	0～14歳	46.83	46.835	43.69	42.486	41.58
	15～64歳	27.18	27.18	26.97	26.97	26.97
衣笠	世帯数	28,519	28,557	28,519	28,493	28,598
	総数	62,210	61,698	61,079	60,401	59,900
	構成比(%)					
	0～14歳	7,547	7,394	7,328	7,222	7,081
	15～64歳	35,260	34,810	34,282	33,774	33,456
笠	65歳～	19,403	19,494	19,469	19,405	19,363
	0～14歳	12.13	11.98	11.99	11.95	11.82
	15～64歳	56.67	56.41	56.12	55.91	55.85
	65歳～	31.18	31.59	31.87	32.12	32.32

全国的に見ても高齢化率が高い
横須賀市の高齢者割合を
衣笠は常に上回っている！

次世代の担い手不足！

実際に商店街を
歩いてみても
お年寄りが多い印象





衣笠が抱える課題

③空き家

平成30年住宅・土地統計調査によると
 全国の空き家率が**13.6%**なのに対し
 横須賀市の空き家率は**14.8%**

第1表 総住宅数、居住世帯の有無別住宅数及び住宅以外で人が居住する建物数

総住宅数 (戸)	居住世帯あり(戸)			居住世帯なし(戸)								住宅以外 で人が 居住する 建物数 (棟)
	総数	同居世帯 なし	同居世帯 あり	総数	一時現在 者のみ	空き家					建築中	
						総数	賃貸用 の住宅	売却用 の住宅	二次的 住宅	その他 の住宅		
194,330	164,600	163,140	1,460	29,730	500	28,750	14,780	950	1,910	11,110	480	230



現状分析

- デュアルライフ志向
- ワークスタイルの多様化
- 放置自転車とシェアサイクル
- 空き家状況

その前に **デュアルライフ** (二拠点居住) とは？

デュアルライフとは
2つの地域に拠点をもち、生活をする事。

平日：都市部



休日：地方



二拠点生活(デュアルライフ)での仕事や費用、デメリットは?移住支援制度も紹介! | Relife mode (リライフモード) 暮らしを変えるきっかけマガジン
<https://www.rehouse.co.jp/relifemode/column/life-column/mr-7789/>

地方移住をした方の移住理由の割合トップ3

1位	気候や自然環境に恵まれたところで暮らしたいと思ったから	47.2
2位	それまでの働き方や暮らし方を変えたかったから	30.3
3位	都会の喧騒を離れて静かなところで暮らしたかったから	27.3

総務省 「過疎地域への移住者に対するアンケート」より

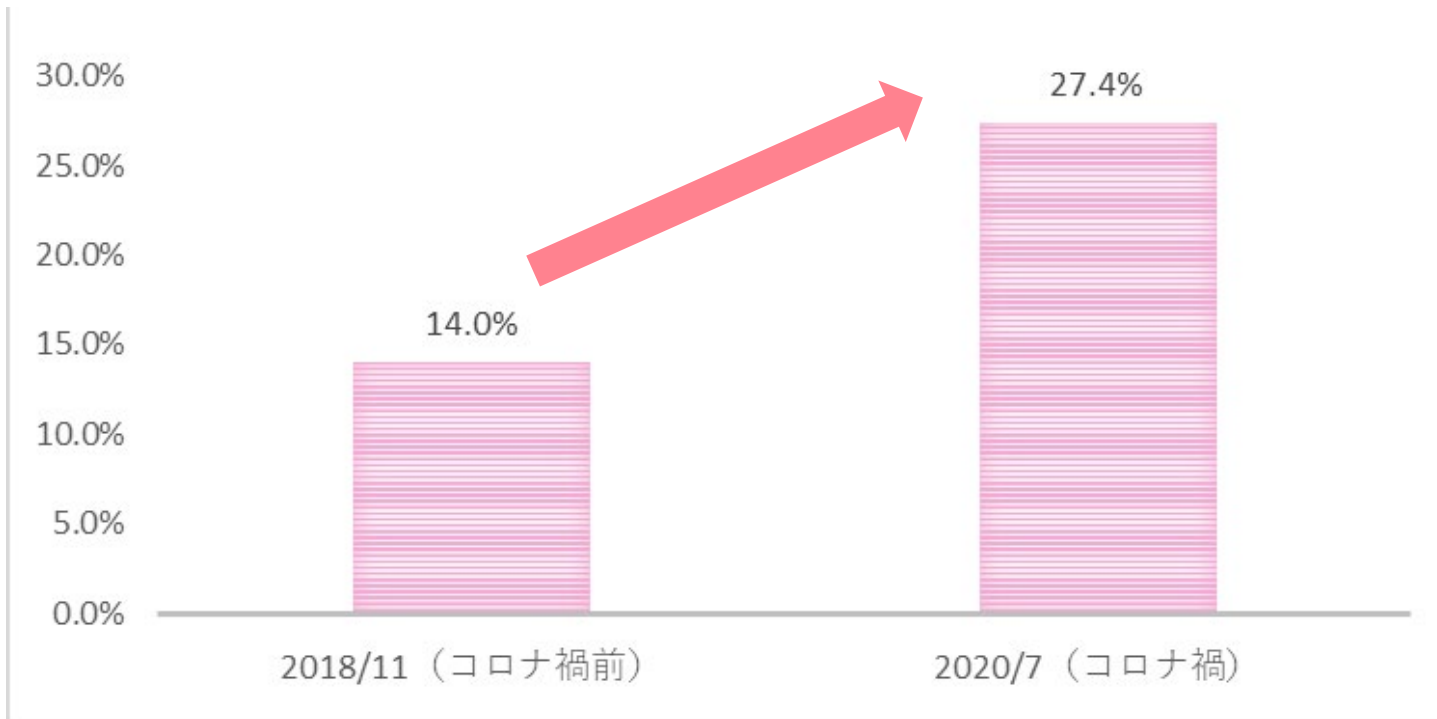


自然・暮らし方・落ち着き

に注目が集まっている

① 高まるデュアルライフ志向

デュアルライフ意向者



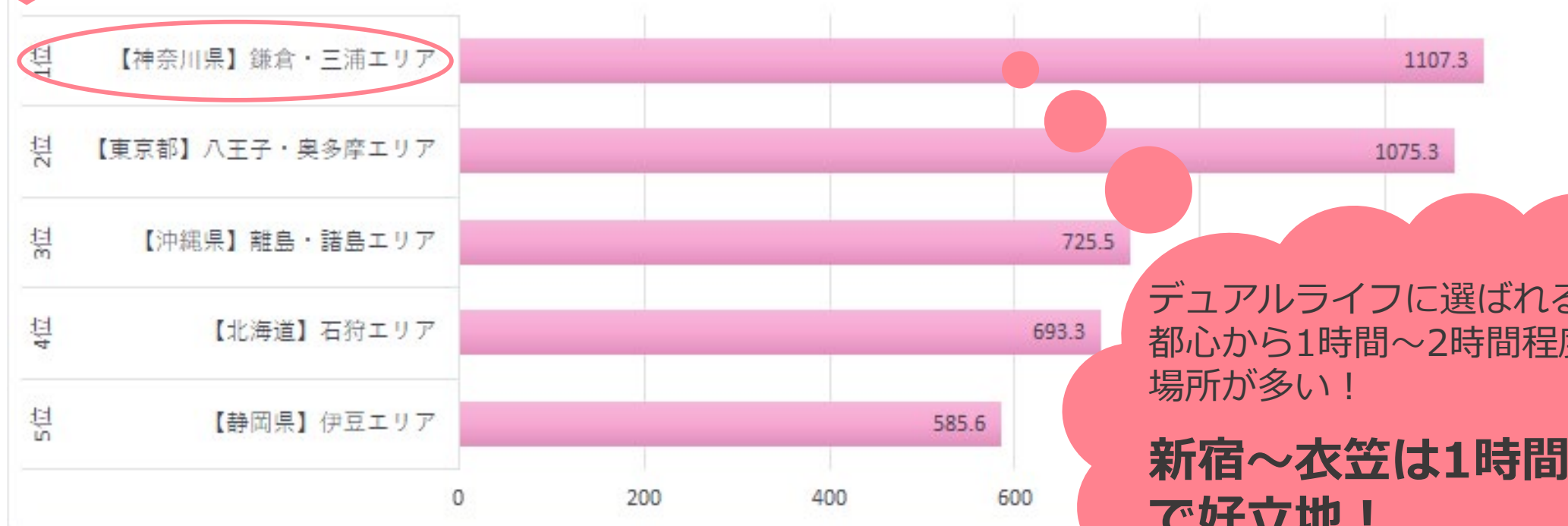
コロナの影響で
デュアルライフ意向者は
約2倍！！

約30%近くの人が
デュアルライフを希望！！

デュアルライフに求められる立地

衣笠を含む
三浦エリアは
ランキング1位！

週末移住・二拠点移住したいエリアランキング（総合）



デュアルライフに選ばれるのは、
都心から1時間～2時間程度の
場所が多い！

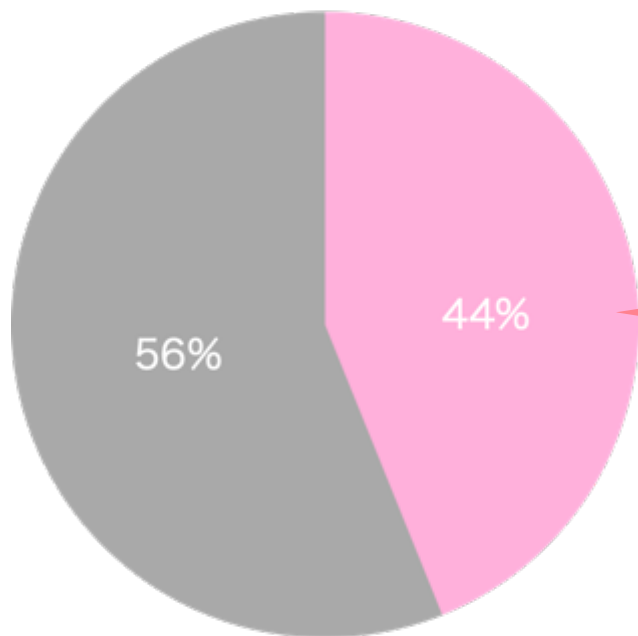
新宿～衣笠は1時間半
で好立地！



②ワークスタイルの多様化

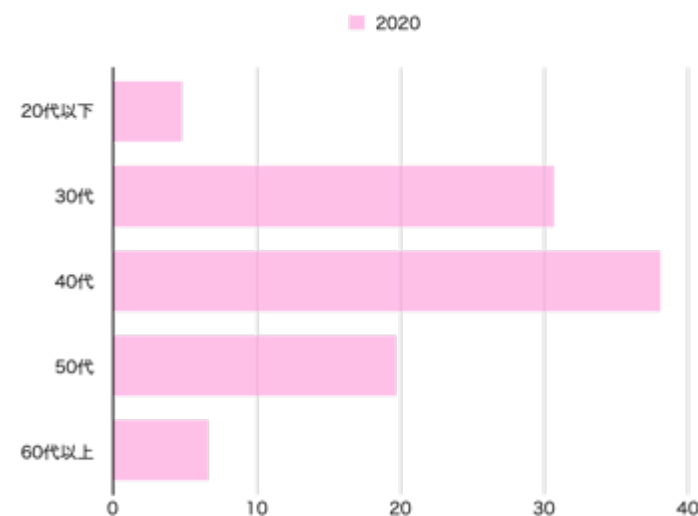
●独立・開業をしたい人は半数近くもいる！

独立・開業に興味がある人の割合



●ある ●ない

●開業時の年齢



「2020年度新規開業実態調査」～アンケート結果の概要～ よりグラフ作成

圧倒的に30代・40代が多い

●独立・開業に興味を持ったきっかけ

全体		
1	収入を増やしたい (昨年27.9%)	27.5%
2	やりたいことがある (昨年23.0%)	22.0%
3	自分の能力を試したい (昨年18.1%)	16.1%
4	プライベートの時間を作りたい (昨年7.4%)	10.0%
5	労働環境に不満がある (昨年9.5%)	8.7%

●独立・開業に対して不安に思うこと

全体		
1	売上・収益の確保について (昨年63.0%)	65.1%
2	開業までの準備・進め方について (昨年49.6%)	48.2%
3	経営に必要な知識や事務処理について (昨年46.0%)	47.1%
4	開業に必要な資金を準備できるのか (昨年41.9%)	38.6%
5	事業の種類やアイデアの選択について (昨年30.9%)	32.5%

+

「やりたいことはある」のに

簡単に开店できる仕組みが少ないから、金銭面などのリスクを考えて

たった一度の人生だけど、踏みとどまる人が多い

衣笠商店街には



空き店舗が多数ある！

しかも、、、



衣笠商店街には
高齢者向けの店舗が多い。
新しい雰囲気のお店ができる
ことを地元の人も望んでいる
はず。

衣笠行政センター 坂本様

商店街の空き店舗活用が有効！



③ 放置自転車とレンタルサイクル台数

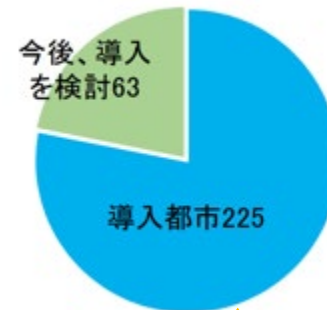
横須賀市の放置自転車台数

25	杉並区	東京都	高円寺 (JR 東日本)、南阿佐ヶ谷 (東京メトロ)	372
26	茨木市	大阪府	茨木市 (阪急電鉄)、茨木 (JR 西日本)	334
27	広島市	広島県	緑井 (JR 西日本)、矢賀 (JR 西日本)	320
28	横須賀市	神奈川県	追浜 (京浜急行電鉄)、田浦 (JR 東日本)	314
29	墨田区	東京都	本所吾妻橋 (東京都交通局)、錦糸町 (JR 東日本、東京メトロ)、両国 (JR 東日本、東京都交通局)	312
30	八王子市	東京都	北八王子 (JR 東日本)、八王子 (JR 東日本)	293

横須賀市の
放置自転車台数は
全国の市町村で**28/909**位

国土交通省 令和2年3月 駅周辺における放置自転車の実態調査の集計結果より

シェアサイクル導入都市数



←日本では2005年に導入されてから年々、増加傾向にあり

シェアサイクル導入都市数は
世界ランキング第3位

国・地域名	都市・事業数
中国	693
米国	310
日本	225
イタリア	165
ドイツ	96
スペイン	78
ポーランド	76
フランス	67
イギリス	44
スイス	43
ブラジル	37

国土交通省 2019年 シェアサイクルに関する現状と課題より



③ 放置自転車とレンタルサイクル台数

横須賀市の放置自転車台数

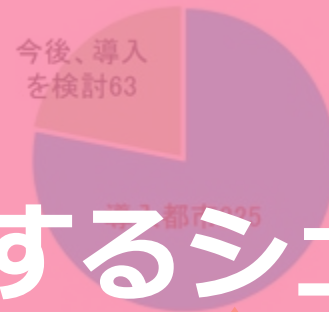
25	杉並区	東京都	高円寺 (JR 東日本)、南阿佐ヶ谷 (東京メトロ)	372
26	茨木市	大阪府	茨木市 (阪急電鉄)、茨木 (JR 西日本)	334
27	広島市	広島県	緑井 (JR 西日本)、矢野 (JR 西日本)	320
28	横須賀市	神奈川県	追浜 (京浜東北線)、田浦 (JR 東日本)	314
29	墨田区	東京都	本所吾妻橋 (東京都交通局)、錦糸町 (JR 東日本、東京メトロ)、両国 (JR 東日本、東京都交通局)	312
30	北九州市	福岡県	北九州市 (JR 日本)、王子 (JR 東日本)	308

余っている自転車と拡大するシェアサイクル

横須賀市の
放置自転車台数は
全国の市町村で28/909位

国土交通省 令和2年3月 駅周辺における放置自転車の実態調査の集計結果より

シェアサイクル導入都市数



←日本では2005年に導入されてから年々、増加傾向にあり

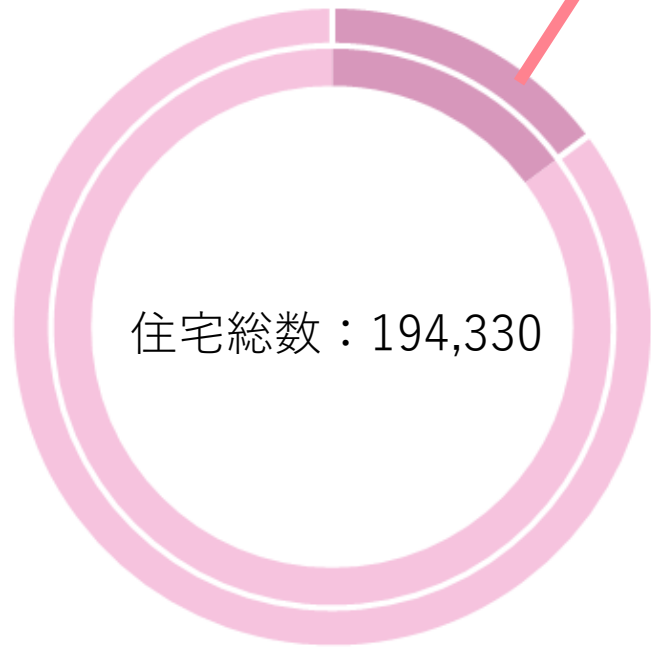
シェアサイクル導入都市数は
世界ランキング第3位

国・地域名	都市・事業数
中国	693
米国	310
日本	225
イタリア	165
ドイツ	96
スペイン	78
ポーランド	76
フランス	67
イギリス	44
スイス	43
ブラジル	37

国土交通省 2019年 シェアサイクルに関する現状と課題より

④ 空き家の増加と課題

横須賀市の空き家割合



空き家数：28,750

→約15%が空き家に！

衣笠観光協会の方

「火事が心配」

「鳥、ハチ、アライグマ、ハクビシンが巣を作ってしまう」

「住民からの問い合わせも受けている」

「行政で出来ることには限界がある」

課題

所有者等による空き家等管理の不足

→近隣 住環境への悪影響

地域内人口の減少

→コミュニティ、経済活動、まちづくり等への悪影響

統計局ホームページ/平成30年住宅・土地統計調査 調査の結果
<https://l.pg1x.com/T9VmZa2n3hyk6Zkh9> より作成

横須賀市空家等対策計画 (<https://l.pg1x.com/LTcEKQ8DhAVtQ4Wb6>) より抜粋

空き家の増加によって生まれた課題の解決が求められている！

現状分析の小括

- ・近年デュアルライフ志向が高まっている。
特に都心から1・2時間程度で自然が豊かな場所が求められている。
- ・ワークスタイルの多様化により、開業したい人は多いが、金銭面の難しさ等から開業を諦める人も多い。
しかし、衣笠は空き店舗に新しいお店が入ることを求めている。
- ・横須賀市の抱える放置自転車の問題を解決できる糸口がある。
- ・深刻化する空き家問題は衣笠でも大きな問題になっており、地元の方々は心配している。



デュアルライフ先として衣笠を知ってもらう必要あり。
また余っている店舗や家などの資源とそれを利用したい人とを
結びつける仕組みが必要。



プラン提案

#ふらっと衣笠づくり

#夢を叶える商店街

#クル×くるサイクル

#お手軽別荘

#ふらつと衣笠づくり



#ふらっと衣笠づくりとは…？

観光を楽しみながら、**週末移住**のようにもう一か所の生活拠点として衣笠で**地域の人と共にまちづくり**をしようというプラン！！



生活スタイルの**余白**を利用し、観光 = 非日常ではなく、週末に少し違う環境に移動することで、**観光 = 日常の中のリラックス**へ
観光客は**日常の中の観光**だからこそ生まれる地域でのより活発なコミュニケーションを通して、**その街の一員として共にまちをつくっていくという新しい観光の形**が生まれる

ふらっと衣笠づくり 2つの柱とプラスアイデア

夢を叶える商店街



「深く知る」

×

クル×くるサイクル



「広く知る」

+

お手軽別荘



「利用する」



夢を叶える商店街とは

週末移住先の衣笠商店街の空き店舗でお試しの出店ができる仕組みのこと。

「小さい頃の夢を叶えよう」 という意味を込めて。

For



小さい頃から
カフェを営んで
みたいけど、
お金などで失敗
するのは怖いから
諦めようかな、、、

結びつけるアイデア

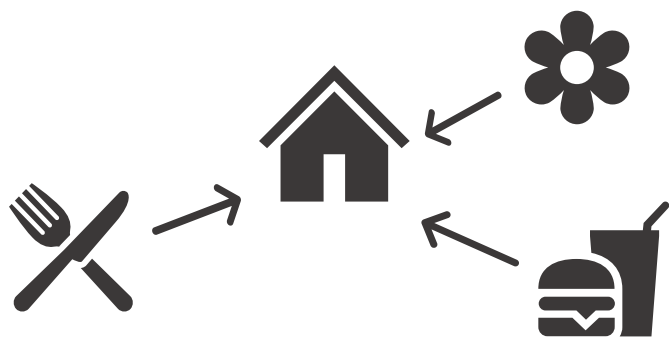


衣笠商店街の空きテナント



夢を叶える商店街の仕組み

- 1つのテナントに複数店舗展開



(テナント内イメージ図)

→商店街なので元々集客しやすい
+ 1つの店舗に興味を持ってきてもらえたら、
他店舗も注目される!

- 複数店舗展開のメリット

① 週末のみ+小規模だから

大きなリスクがなく、挑戦しやすい!

② 周囲との関係性を構築できる

Q4. 地方移住にむけた不安や懸念事項などがあれば教えてください。(MA)

※Q1で「おおいに興味がある」「どちらかというに興味がある」と回答された方(n=628)



移住先のコミュニティに馴染めるかは人々にとって結構深刻な問題。



夢を叶える商店街の

PR方法

●週末カレンダーを作成

わかりやすいように月ごとにカレンダーを作る

SNSで掲載+ビラ配りで告知

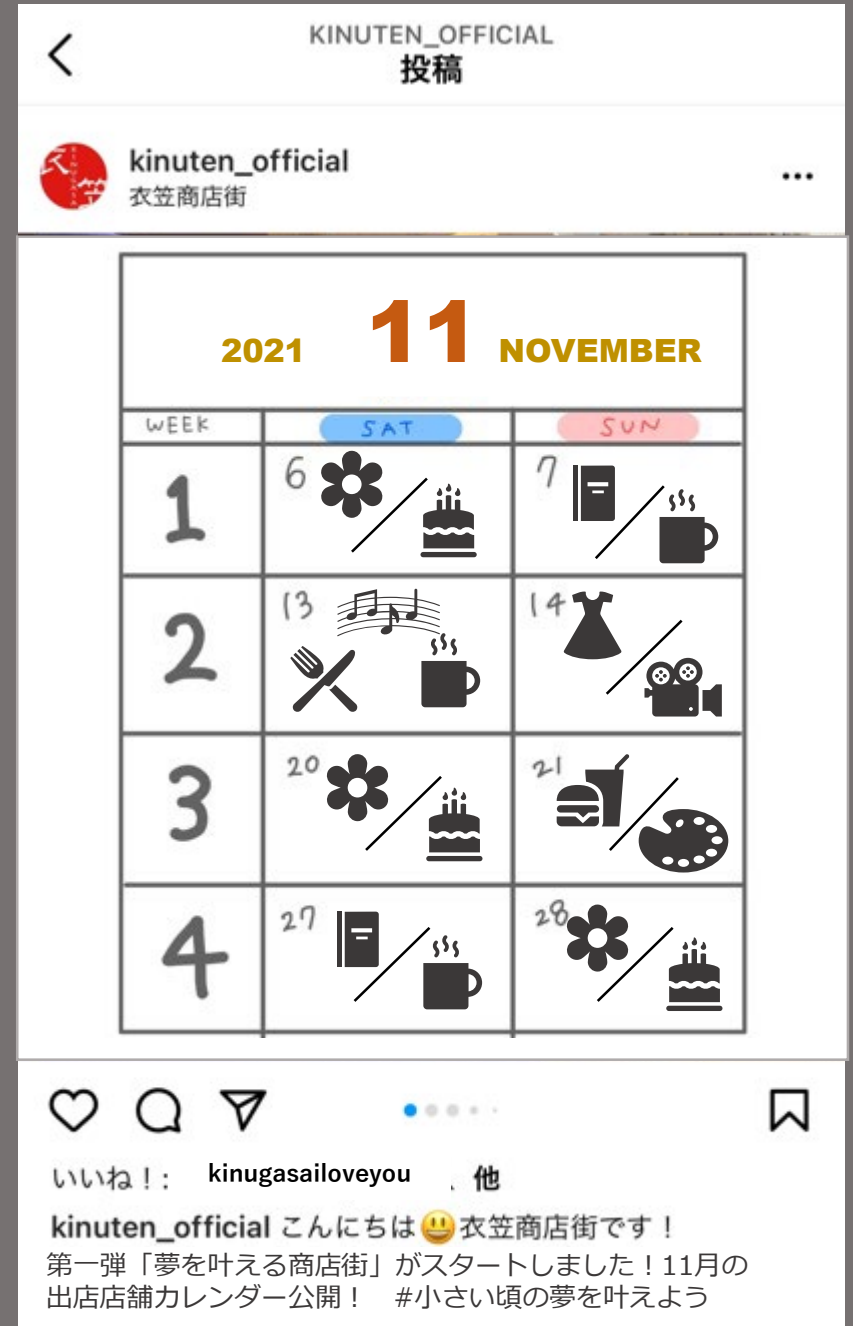
(多世代に響くように)

#小さい頃の夢を叶えよう

#夢を叶える商店街

●徐々に平日出店もカレンダー記載

週末出店をしていたが衣笠へ移住をした人は、
独立店舗を出すことも！！



*画像はイメージです。

🛒 衣笠商店街様へのプラン提案



いいね!!!



衣笠商店街連合会 会長
衣笠仲通り商店街協同組合 理事長 木継芳孝さん
衣笠商店街連合会 副会長
衣笠商店街振興組合 理事長 塚田英明さん
衣笠商店街振興組合 専務理事
衣笠商店街連合会 理事 問本泰弘さん
第一ビル株式会社 代表取締役社長 堀川将史さん

衣笠を舞台にプラン提案していただきありがとうございます。
週末移住先としてのプラン提案は内部の人間では気づきにくい魅力を発掘するきっかけになると思います。

空きテナントはもう用意したほうがいいのでしょうか？
あるビルの広い通路での出店でしたらすでに可能です！

🚲 クル×くるサイクル 🔄

「クル×くるサイクル」とは…
リサイクルとくるくると回る循環をかけた言葉。

利用イメージ

QRコード

- ・利用者登録
- ・観光マップ閲覧



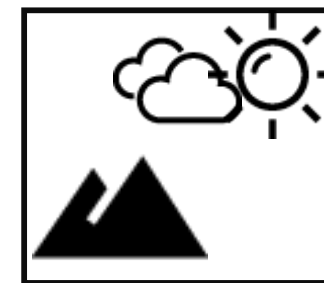
サイクリング

五感を使って
自分で魅力を発見



#きぬがさいくりんぐ

写真や思い出を
SNSでShare



#きぬがさいくりんぐ

🚲 どうしてクル×くるサイクル？

元々交通手段が**バスor徒歩**だけだった衣笠
→アクセスのしずらさから魅力が活かしきれてなかった
→**放置自転車**の活用はどうだろう??

横須賀市の
放置自転車台数は
全国の市町村で
28/909位

国土交通省 令和2年3月 駅周辺における放置自転車の実態調査の集計結果より

衣笠山公園



徒歩約20分

自転車で
7分!

衣笠駅

うみかぜ公園



徒歩約40分

自転車で
15分!

🚲 どうしてクル×くるサイクル？

元々交通手段が**バスor徒歩**だけだった衣笠

→アクセスのしづらさから魅力が活かしきれてなかった

→**放置自転車**の活用はどうだろう??

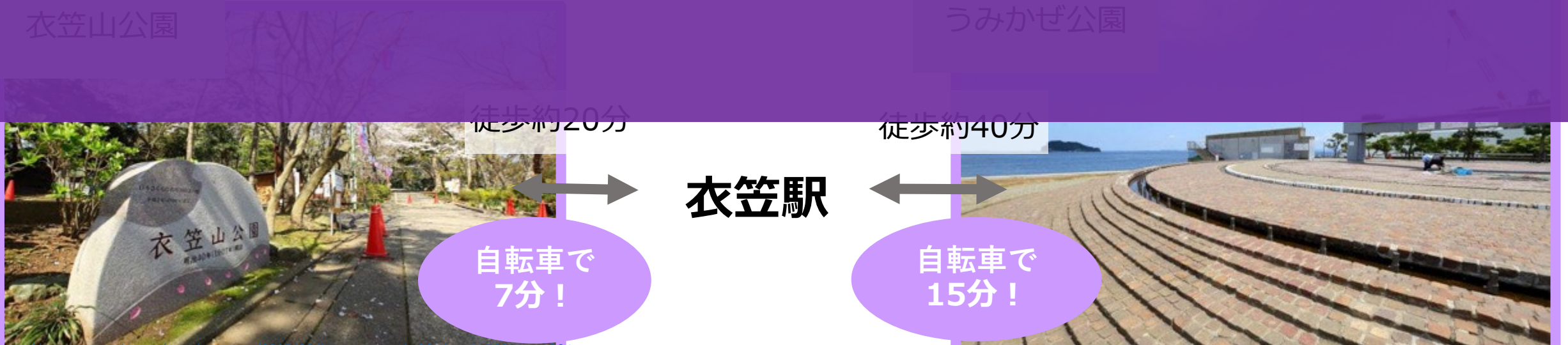
横須賀市の
放置自転車台数は
全国の市町村で
28/909位

国土交通省 令和2年3月、駅周辺における放
置自転車の実態調査の集計結果より

衣笠は自転車1台でこんなに広がる！！

衣笠山公園

うみかぜ公園



🚲 5つのメリット

①：初期費用の掛からない交通手段

➡市保管の放置自転車や一般家庭の不要自転車の寄付を利用

②：密を避けられる➡コロナ禍でも安心！

③：融通が利く➡自分だけの魅力を発見！

④：魅力の再発見とShare

➡地元の人：地域の魅力再発見に！

観光の人：他の人の投稿を見て行きたい気持ちになる好循環
自分が地域の一部となる観光

⑤：無理なく継続した広報

➡市民によって無理なく継続した広報が可能に！



この写真 (作成者: 不明な作成者) は [CC BY-SA](https://creativecommons.org/licenses/by-sa/4.0/) に基づいてライセンスが許諾されています。

いままで 処分



回収・寄付



「クル×くるサイクル」事業で活用！

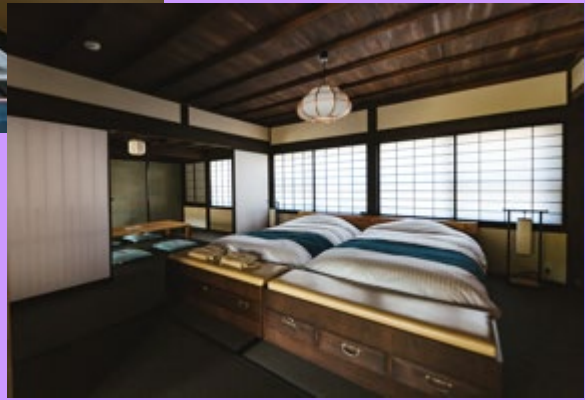
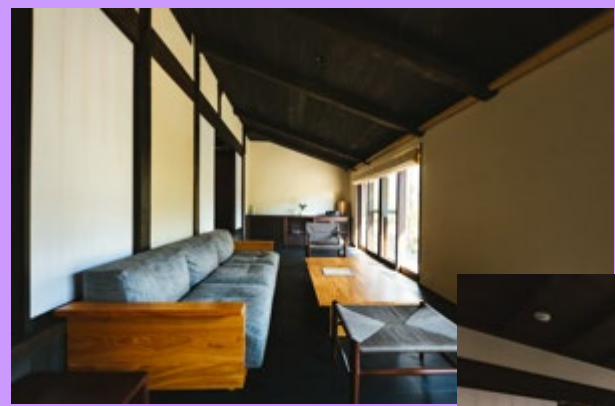


費用の削減と資源の再活用
クリーンなまちづくり



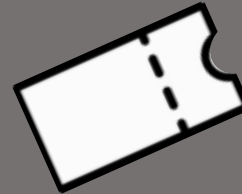
お手軽別荘

戦前、軍港都市として栄えた衣笠
住宅不足に対応するために住みにくい場所に家を建設
→現在は、その住みにくさから**空き家が増加**
→空き家をリノベーションし、活用する**宿泊施設**



写真：PAKUTASO

+ 宿泊者に
商店街の商品券



商店街の経済を回そう





効果

- まちの資源の再認識
- 関係人口の増加
- 担い手不足の解消
- 空き家の解消

プランによる効果

①まちの資源の再認識

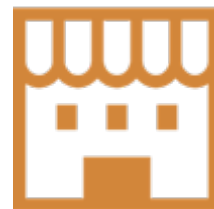
衣笠の中に住んでいると
何が魅力なのか
わからなくなってしまう

ヒト・モノ・カネがない



住民の方が考える資源

商店街



自然



歴史



のみ

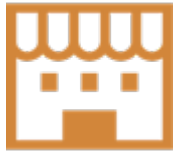
行政の方によると…

目立った資源が少ない&まちの人にすごいと思われにくい

私たちが考える資源

住民の方が考える資源

商店街



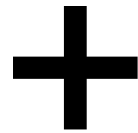
自然



歴史



空き家・空き店舗



放置自転車

まちの人々



などまだまだある！

私たちが考える資源

住民の方が考える資源

商店街



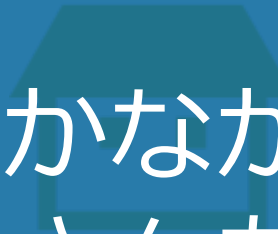
自然



歴史



空き家・空き店舗



放置自転車

まちの人々は気づかなかただけで
資源はたくさんある！

まちの人々



などまだまだある！

プランによる効果

②関係人口の増加

関係人口とは

移住した「定住人口」でもなく、観光に来た「交流人口」でもない、

地域と多様に関わる人々を指す言葉

「お手軽別荘」を利用して、地元の食材や地元の人と触れ合う



「夢を叶える商店街」で衣笠にお店を出してみる

「クル×くるサイクル」を使って衣笠の魅力を発信する



プランによる効果

②関係人口の増加

関係人口とは

移住した「定住人口」でもなく、観光に来た「交流人口」でもない、

地域と多様に関わる人々を指す言葉

一時的ではない「**継続的**」に衣笠と関係を持つ人々の増加
= **地域の課題解決に関わる地域外の人々とのネットワークの拡大**

「夢を叶える商店街」で衣笠にお店を出してみる

「クル×くるサイクル」を使って衣笠の魅力を発信する



プランによる効果

③ 担い手不足の解消

現状



固定メンバー

担い手が**40年間**変わらない
引き継ぐ人がいない

開業
週末移住

まちの魅力を知ってもらう
機会を作る



そして
一緒にまちを作る

これから

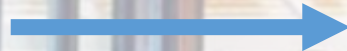


新しい衣笠が作られる

プランによる効果 ④空き家の解消



リノベーション



「お手軽別荘」
定住先の住居

=

空き家の解消
治安維持
害虫・火災防止

負の遺産だった「空き家」を有効活用
→空き家の増加によって生まれた課題の解決！



まとめ



プランのポイントと新規性

① 気軽にお店を始められる「夢を叶える商店街」

新規性：1日単位で店が出せる！

② 気軽に魅力を発信＆発見「クル×くるサイクル」

新規性：放置自転車をリサイ「クル」し、SNSでユーザーが魅力を発信！

③ 気軽に衣笠に泊まれる「お手軽別荘」

新規性：デュアルライフをまずは「体験」できる！

⇒衣笠が抱えている課題の解決と持続的なまちづくりが見込める！



プランのポイントと新規性

新規性

られる「夢を叶える商店街」

まちの問題をまちだけで解決しようとするのではなく
よそ者を巻き込んで解決しようという仕組みの構築

新規性：デュアルライフをまずは「体験」できる！

⇒衣笠が抱えている課題の解決と持続的なまちづくりが見込める！



プランの実現可能性

夢を叶える商店街

空き店舗や物件の通路利用などの許可をゲット

クル×くるサイクル

放置自転車：保管場所、入手経路など打ち合わせ済
⇒持続可能性 & 実現可能性十分あり！

お手軽別荘

空き家は衣笠でも問題視されている
商店街で使える商品券は商店街の方から「いいね」
をもらっている



観光客でも地域住民でもない人だから気付ける魅力がある。

ただ訪れるだけじゃなくて

社会問題を解決しながら

自分たちでまちを作り上げる。

それが新しい観光まちづくり

#ふらっと衣笠づくり

